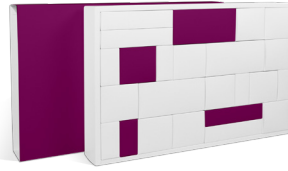


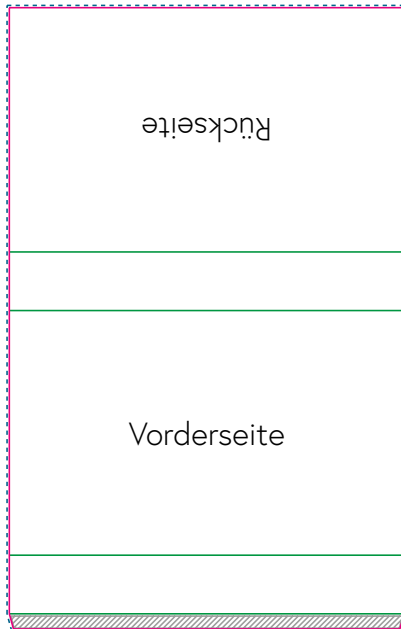
Datenblatt Adventskalender



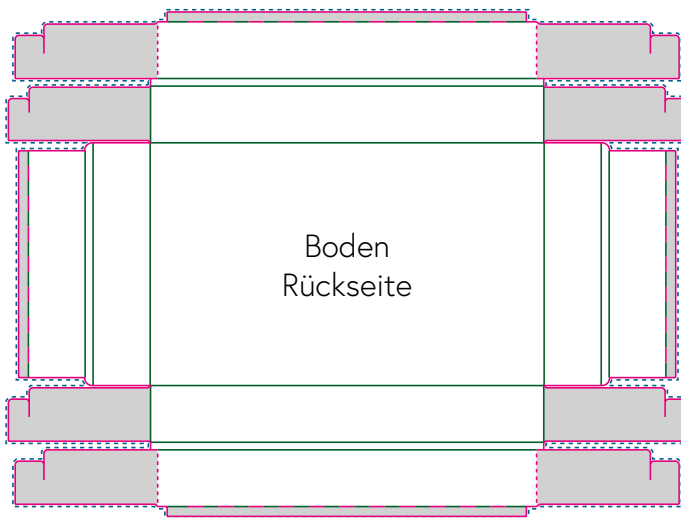
madika
by EGGER DRUCK

Schiebe-Adventskalender
XXL offen

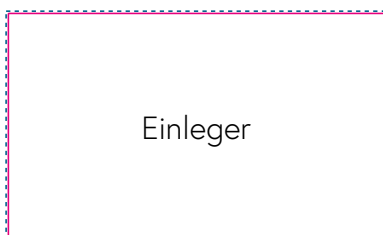
Schuber



Unterteil



Bodeneinleger



Zeichnungen sind nicht maßstabsgetreu!

Legende

Schnittlinien

An dieser Stelle wird Ihr Produkt geschnitten. Halten Sie mit Texten/Logos mindestens 3 mm Sicherheitsabstand, um Informationsverlust aufgrund von Schneiddifferenzen zu vermeiden.

Rilllinien

An dieser Stelle wird Ihr Produkt gefalzt. Halten Sie für eine gute Lesbarkeit mit Texten/Logos mindestens 3 mm Sicherheitsabstand, um zu vermeiden, dass diese angerillt werden.

Beschnittzugabe (3 mm)

Ziehen Sie Hintergründe und randabfallende Motive um 3 mm über die Schneidlinien hinaus, um Blitzer nach dem Schneiden zu vermeiden.

Klebeflächen

Diese Flächen dürfen keine Bedruckung enthalten, um eine problemlose Verklebung zu ermöglichen.

Bedingt sichtbarer Bereich

Diese Flächen sind im zusammengebauten Zustand nicht mehr sichtbar und sollten daher keine wichtigen Gestaltungselemente/Informationen enthalten. Flächen und andere Hintergrundmotive müssen hier aber dennoch erweitert werden, um Blitzer zu vermeiden.

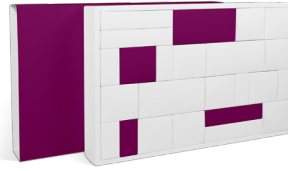
Aa Leserichtung

Entnehmen Sie der nebenstehenden Skizze die von uns empfohlene Leserichtung. Prüfen Sie bitte vor dem Upload Ihrer Daten, ob der Stand der Seiten zueinander und die Ausrichtung des Motives Ihrer gewünschten Gestaltung entsprechen. Dazu empfehlen wir die Eigenerstellung eines Musters.

Die mitgelieferten Designvorlagen dürfen nicht skaliert, verzerrt oder anderweitig verändert werden!

>> Vergessen Sie nicht die allgemeinen Vorgaben zur [Datenerstellung](#) zu beachten.

Datenblatt Adventskalender

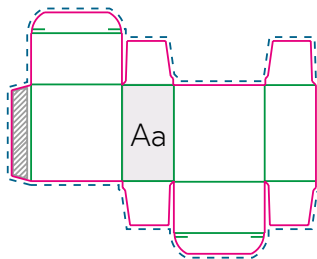


madika

by EGGER DRUCK

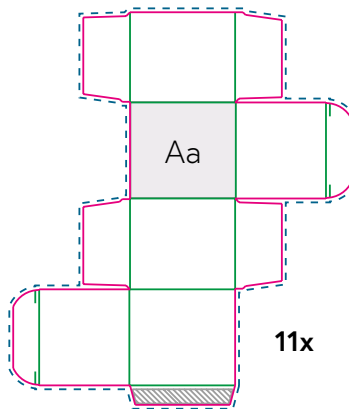
Schiebe-Adventskalender
XXL offen

Faltschachtel Größe 1
(70x40x74 mm)



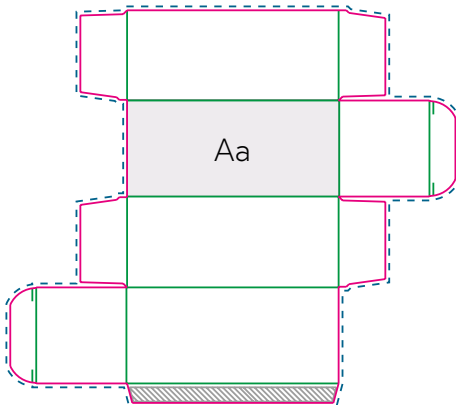
6x

Faltschachtel Größe 2
(74x70x81 mm)



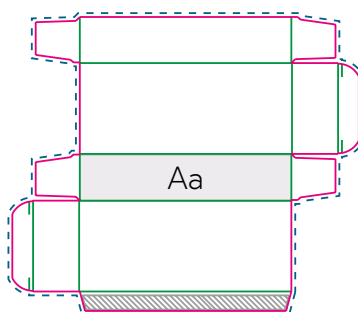
11x

Faltschachtel Größe 3
(74x70x163 mm)



3x

Faltschachtel Größe 4
(70x36x163 mm)



4x

Legende

Schnittlinien

An dieser Stelle wird Ihr Produkt geschnitten. Halten Sie mit Texten/Logos mindestens 3 mm Sicherheitsabstand, um Informationsverlust aufgrund von Schneiddifferenzen zu vermeiden.

Rilllinien

An dieser Stelle wird Ihr Produkt gefalzt. Halten Sie für eine gute Lesbarkeit mit Texten/Logos mindestens 3 mm Sicherheitsabstand, um zu vermeiden, dass diese angerillt werden.

Beschnittzugabe (3 mm)

Ziehen Sie Hintergründe und randabfallende Motive um 3 mm über die Schneidlinien hinaus, um Blitzer nach dem Schneiden zu vermeiden.

Klebeflächen

Diese Flächen dürfen keine Bedruckung enthalten, um eine problemlose Verklebung zu ermöglichen.

Aa **Leserichtung**

Entnehmen Sie der nebenstehenden Skizze die von uns empfohlene Leserichtung. Prüfen Sie bitte vor dem Upload Ihrer Daten, ob der Stand der Seiten zueinander und die Ausrichtung des Motives Ihrer gewünschten Gestaltung entsprechen. Dazu empfehlen wir die Eigenerstellung eines Musters.

Oberseite der Schachteln

Diese Seite der Schachtel ist die Oberseite im Kalender. Ein überlaufendes Motiv über alle Oberseiten der Schachteln im Kalender ist nicht zu empfehlen.

Die mitgelieferten Designvorlagen dürfen nicht skaliert, verzerrt oder anderweitig verändert werden!

» **Vergessen Sie nicht die allgemeinen Vorgaben zur [Datenerstellung](#) zu beachten.**

Zeichnungen sind nicht maßstabsgetreu!

Datenblatt Adventskalender



madika
by EGGER DRUCK

Schiebe-Adventskalender
XXL offen

Beispielanordnung Faltschachteln

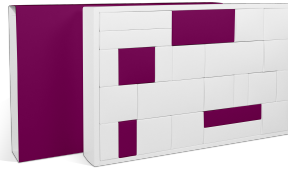
4			3			2		2			
4											
1	2		1	2		3			2		
2			3			2		1	2		1
1	1	2		2		4			2		
				4							

Bitte beachten Sie - die Faltschachteln werden flachliegend geliefert.

Faltschachtel Größe 1 (70x40x74 mm) → 6x
 Faltschachtel Größe 2 (74x70x81 mm) → 11x
 Faltschachtel Größe 3 (74x70x163 mm) → 3x
 Faltschachtel Größe 4 (70x36x163 mm) → 4x

Zeichnungen sind nicht maßstabsgetreu!

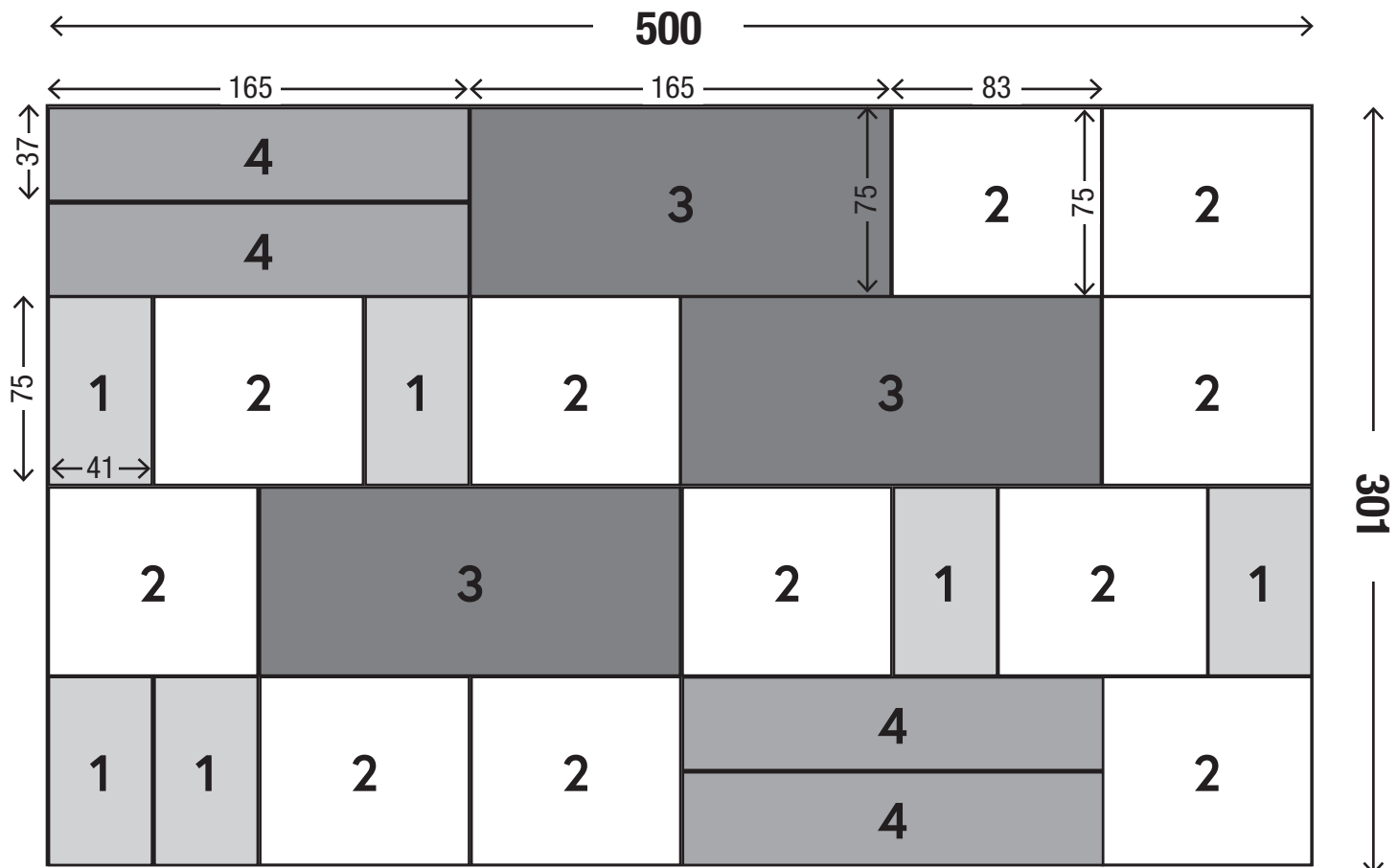
Datenblatt Adventskalender



madika
by EGGER DRUCK

Schiebe-Adventskalender
XXL offen

Theoretisches Innenmaß 500 x 301 x 71 mm (Länge x Breite x Tiefe)



Bitte beachten Sie - die Faltschachteln werden flachliegend geliefert.

Faltschachtel Größe 1 (70 x 40 x 74 mm) → 6x
 Faltschachtel Größe 2 (74 x 70 x 81 mm) → 11x
 Faltschachtel Größe 3 (74 x 70 x 163 mm) → 3x
 Faltschachtel Größe 4 (70 x 36 x 163 mm) → 4x

Theoretisches Außenmaß (71x41x75)
 Theoretisches Außenmaß (75x71x83)
 Theoretisches Außenmaß (75x71x165)
 Theoretisches Außenmaß (71x37x165)

Zeichnungen sind nicht maßstabsgetreu!