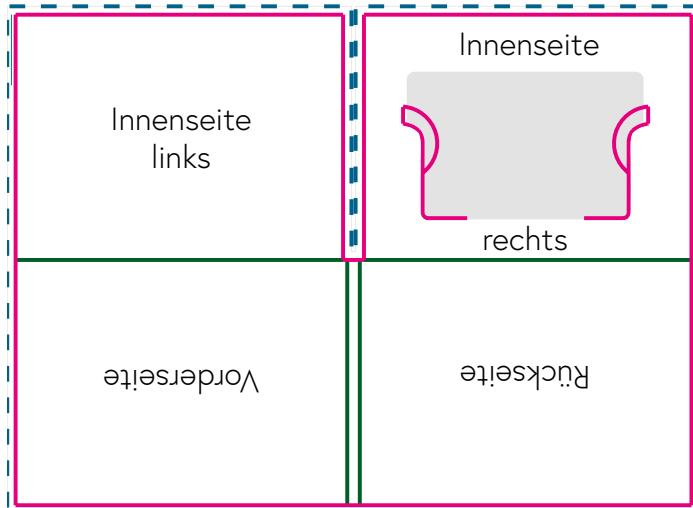


## Legende



### **Schnittlinien**

An dieser Stelle wird Ihr Produkt geschnitten. Halten Sie mit Texten/Logos mindestens 3 mm Sicherheitsabstand, um Informationsverlust aufgrund von Schneiddifferenzen zu vermeiden.

### **Rilllinien**

An dieser Stelle wird Ihr Produkt gefalzt. Halten Sie für eine gute Lesbarkeit mit Texten/Logos mindestens 3 mm Sicherheitsabstand, um zu vermeiden, dass diese angerillt werden.

### **Beschnittzugabe (3 mm)**

Ziehen Sie Hintergründe und randabfallende Motive um 3 mm über die Schneidlinien hinaus, um Blitzer nach dem Schneiden zu vermeiden.

### **Bedingt sichtbarer Bereich**

Diese Fläche ist später von der eingesteckten Karte verdeckt und sollte daher keine wichtigen Gestaltungselemente/Informationen enthalten. Flächen und andere Hintergrundmotive müssen hier aber dennoch erweitert werden, um Blitzer zu vermeiden.

### **Aa Leserichtung**

Entnehmen Sie der nebenstehenden Skizze die von uns empfohlene Leserichtung. Prüfen Sie bitte vor dem Upload Ihrer Daten, ob der Stand der Seiten zueinander und die Ausrichtung des Motives Ihrer gewünschten Gestaltung entsprechen. Dazu empfehlen wir die Eigenerstellung eines Musters.

**Die mitgelieferten Designvorlagen dürfen nicht skaliert, verzerrt oder anderweitig verändert werden!**

**>> Vergessen Sie nicht die allgemeinen Vorgaben zur [Datenerstellung](#) zu beachten.**

**Zeichnungen sind nicht maßstabsgetreu!**