

DESIGNVORLAGE kleine Schachteln

madika
by EGGER DRUCK

Außenseite

Adventskalender Standard
Querformat
31100-010

Anleitung

1. Legen Sie in Ihrem Grafikprogramm ein neues Dokument mit den folgenden Maßen an: **267,00 mm x 186,00 mm**

Das ist das Format, in dem Sie Ihre Druckdaten anlegen und übermitteln sollen.

2. Platzieren Sie nun die **Designvorlage** (diese komplette PDF-Datei) in Originalgröße und unverändert in Ihrem Grafikprogramm.
3. Sperren Sie die Ebene mit der Designvorlage und setzen Sie diese an oberste Stelle. Nun können Sie auf darunterliegenden Ebenen mit Ihrer Gestaltung starten.

Legende

	Schnittlinien		Beschnittzugabe (3 mm)
	Rilllinien	Klebeflächen/Non-Print:	
	Ritzlinien		Außenseite
			Innenseite

Hinweise

Bedingt sichtbare Bereiche sowie eine Empfehlung zur Leserichtung finden Sie im Produkt-Datenblatt.

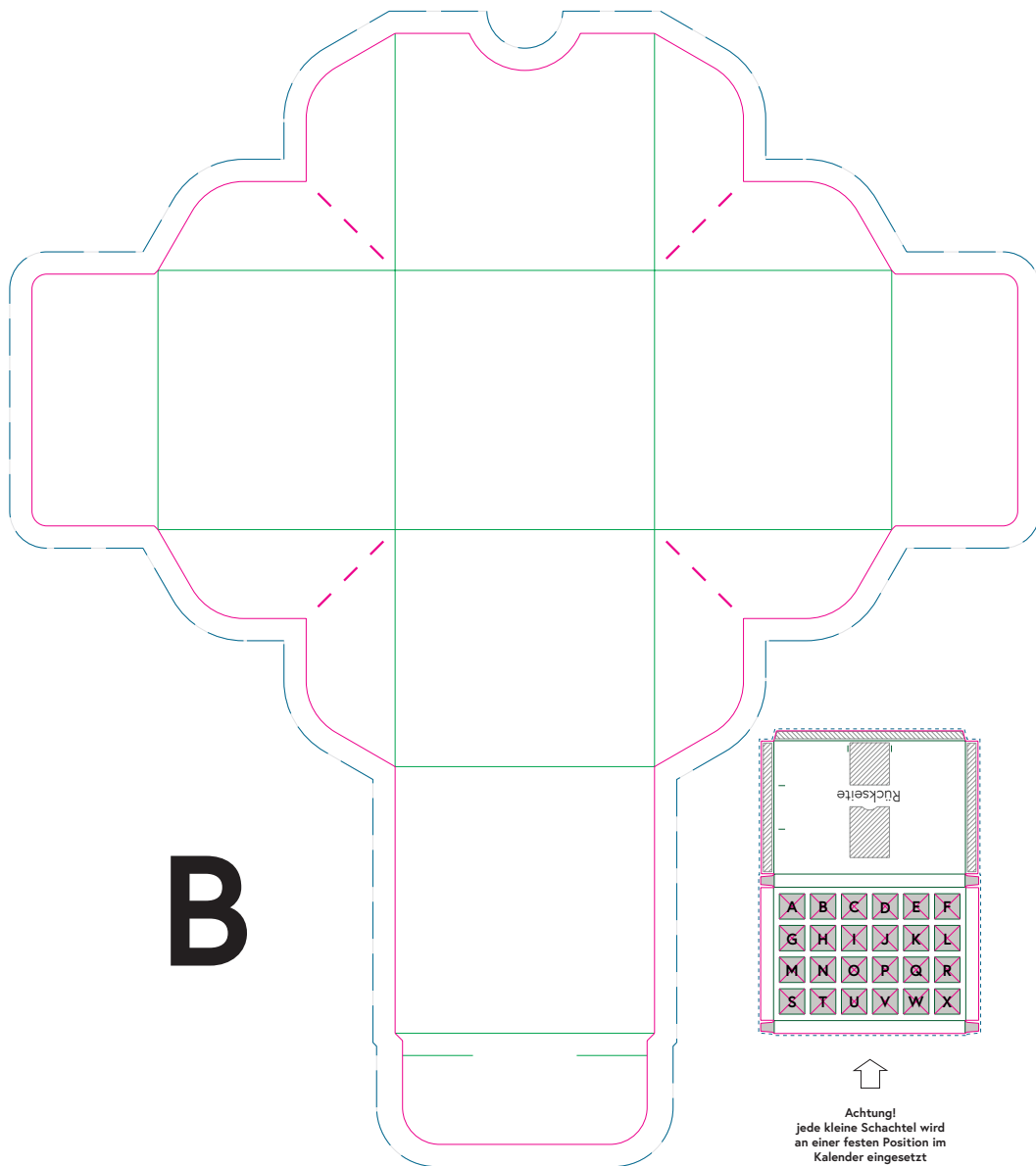
Bitte berücksichtigen Sie, dass diese Designvorlage ohne unser Einverständnis nicht verwendet, bzw. an Dritte weitergegeben werden darf (§18 UWG).



Vergessen Sie nicht, die allgemeinen Vorgaben zur Datenerstellung zu beachten.

Haben Sie Fragen? Tel.: 08191 91 80 80 E-Mail: service@madika.de

Achtung!
jede kleine Schachtel wird
an einer festen Position im
Kalender eingesetzt



DESIGNVORLAGE kleine Schachteln

madika
by EGGER DRUCK

Außenseite

Adventskalender Standard
Querformat
31100-010

Anleitung

1. Legen Sie in Ihrem Grafikprogramm ein neues Dokument mit den folgenden Maßen an: **267,00 mm x 186,00 mm**

Das ist das Format, in dem Sie Ihre Druckdaten anlegen und übermitteln sollen.

2. Platzieren Sie nun die **Designvorlage** (diese komplette PDF-Datei) in Originalgröße und unverändert in Ihrem Grafikprogramm.
3. Sperren Sie die Ebene mit der Designvorlage und setzen Sie diese an oberste Stelle. Nun können Sie auf darunterliegenden Ebenen mit Ihrer Gestaltung starten.

Legende

 Schnitlinien	 Beschnittzugabe (3 mm)
 Rilllinien	Klebeflächen/Non-Print:
 Ritzlinien	 Außenseite
	 Innenseite

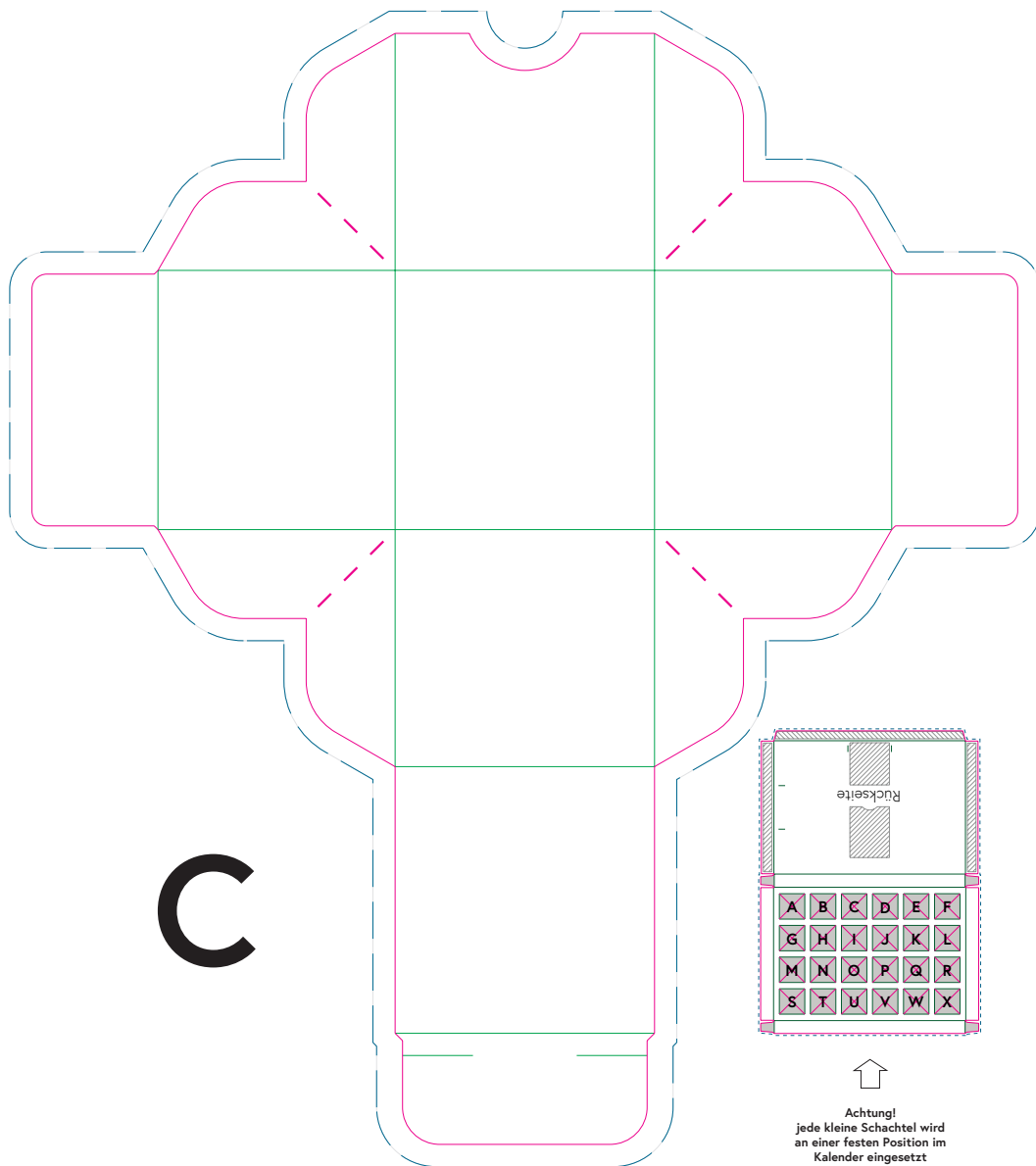
Hinweise

Bedingt sichtbare Bereiche sowie eine Empfehlung zur Leserichtung finden Sie im Produkt-Datenblatt.

Bitte berücksichtigen Sie, dass diese Designvorlage ohne unser Einverständnis nicht verwendet, bzw. an Dritte weitergegeben werden darf (§18 UWG).

>> Vergessen Sie nicht, die allgemeinen Vorgaben zur Datenerstellung zu beachten.

Haben Sie Fragen? Tel.: 08191 91 80 80 E-Mail: service@madika.de



Achtung!
jede kleine Schachtel wird
an einer festen Position im
Kalender eingesetzt

DESIGNVORLAGE kleine Schachteln

madika
by EGGER DRUCK

Außenseite

Adventskalender Standard
Querformat
31100-010

Anleitung

1. Legen Sie in Ihrem Grafikprogramm ein neues Dokument mit den folgenden Maßen an: **267,00 mm x 186,00 mm**

Das ist das Format, in dem Sie Ihre Druckdaten anlegen und übermitteln sollen.

2. Platzieren Sie nun die **Designvorlage** (diese komplette PDF-Datei) in Originalgröße und unverändert in Ihrem Grafikprogramm.
3. Sperren Sie die Ebene mit der Designvorlage und setzen Sie diese an oberste Stelle. Nun können Sie auf darunterliegenden Ebenen mit Ihrer Gestaltung starten.

Legende

 Schnitlinien	 Beschnittzugabe (3 mm)
 Rilllinien	Klebeflächen/Non-Print:
 Ritzlinien	 Außenseite
	 Innenseite

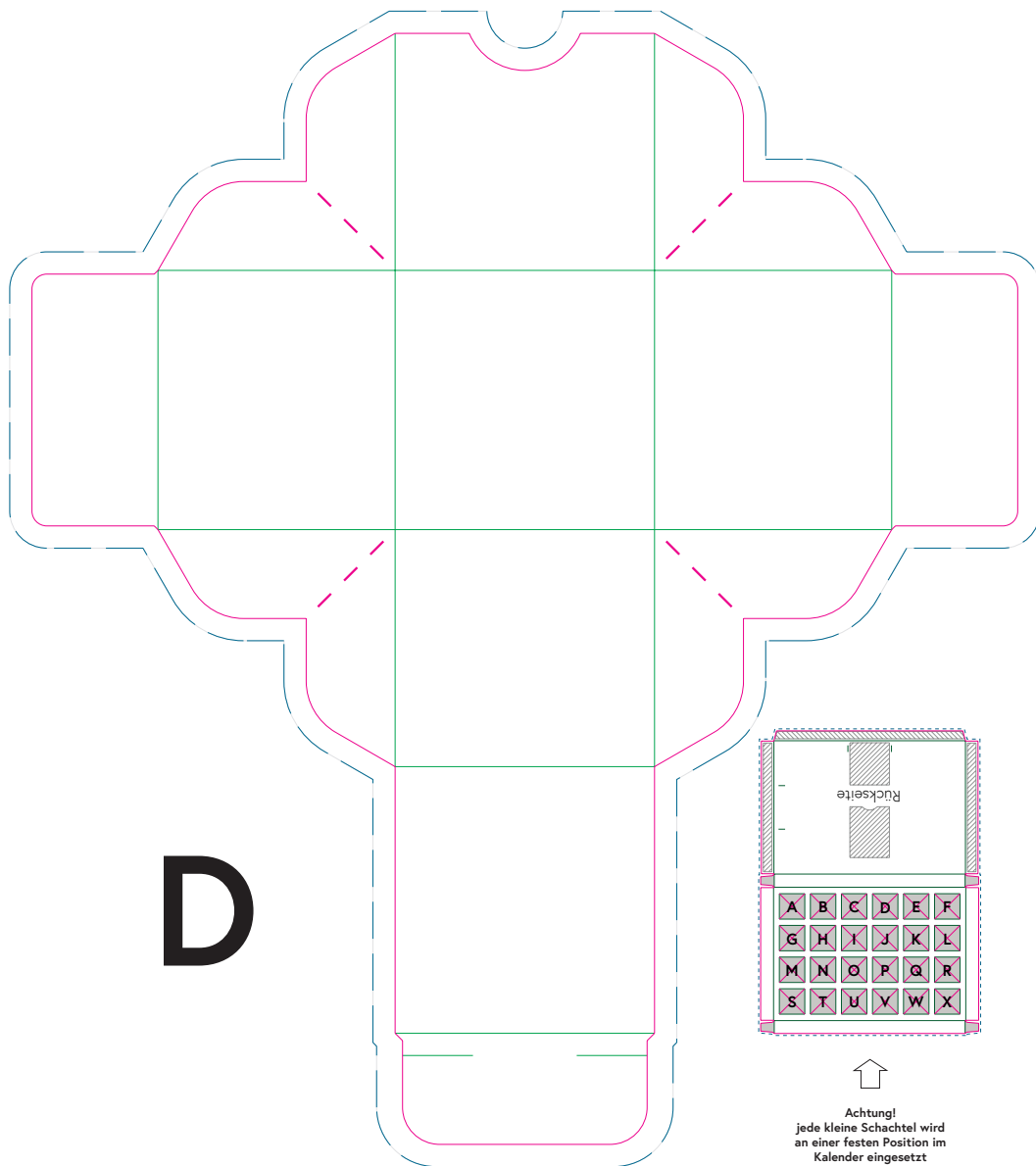
Hinweise

Bedingt sichtbare Bereiche sowie eine Empfehlung zur Leserichtung finden Sie im Produkt-Datenblatt.

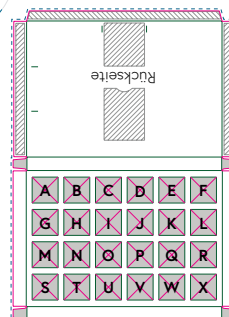
Bitte berücksichtigen Sie, dass diese Designvorlage ohne unser Einverständnis nicht verwendet, bzw. an Dritte weitergegeben werden darf (§18 UWG).

>> Vergessen Sie nicht, die allgemeinen Vorgaben zur Datenerstellung zu beachten.

Haben Sie Fragen? Tel.: 08191 91 80 80 E-Mail: service@madika.de



D



Achtung!
jede kleine Schachtel wird
an einer festen Position im
Kalender eingesetzt

DESIGNVORLAGE kleine Schachteln

madika
by EGGER DRUCK

Außenseite

Adventskalender Standard
Querformat
31100-010

Anleitung

1. Legen Sie in Ihrem Grafikprogramm ein neues Dokument mit den folgenden Maßen an: **267,00 mm x 186,00 mm**

Das ist das Format, in dem Sie Ihre Druckdaten anlegen und übermitteln sollen.

2. Platzieren Sie nun die **Designvorlage** (diese komplette PDF-Datei) in Originalgröße und unverändert in Ihrem Grafikprogramm.
3. Sperren Sie die Ebene mit der Designvorlage und setzen Sie diese an oberste Stelle. Nun können Sie auf darunterliegenden Ebenen mit Ihrer Gestaltung starten.

Legende

 Schnitlinien	 Beschnittzugabe (3 mm)
 Rilllinien	Klebeflächen/Non-Print:
 Ritzlinien	 Außenseite
	 Innenseite

Hinweise

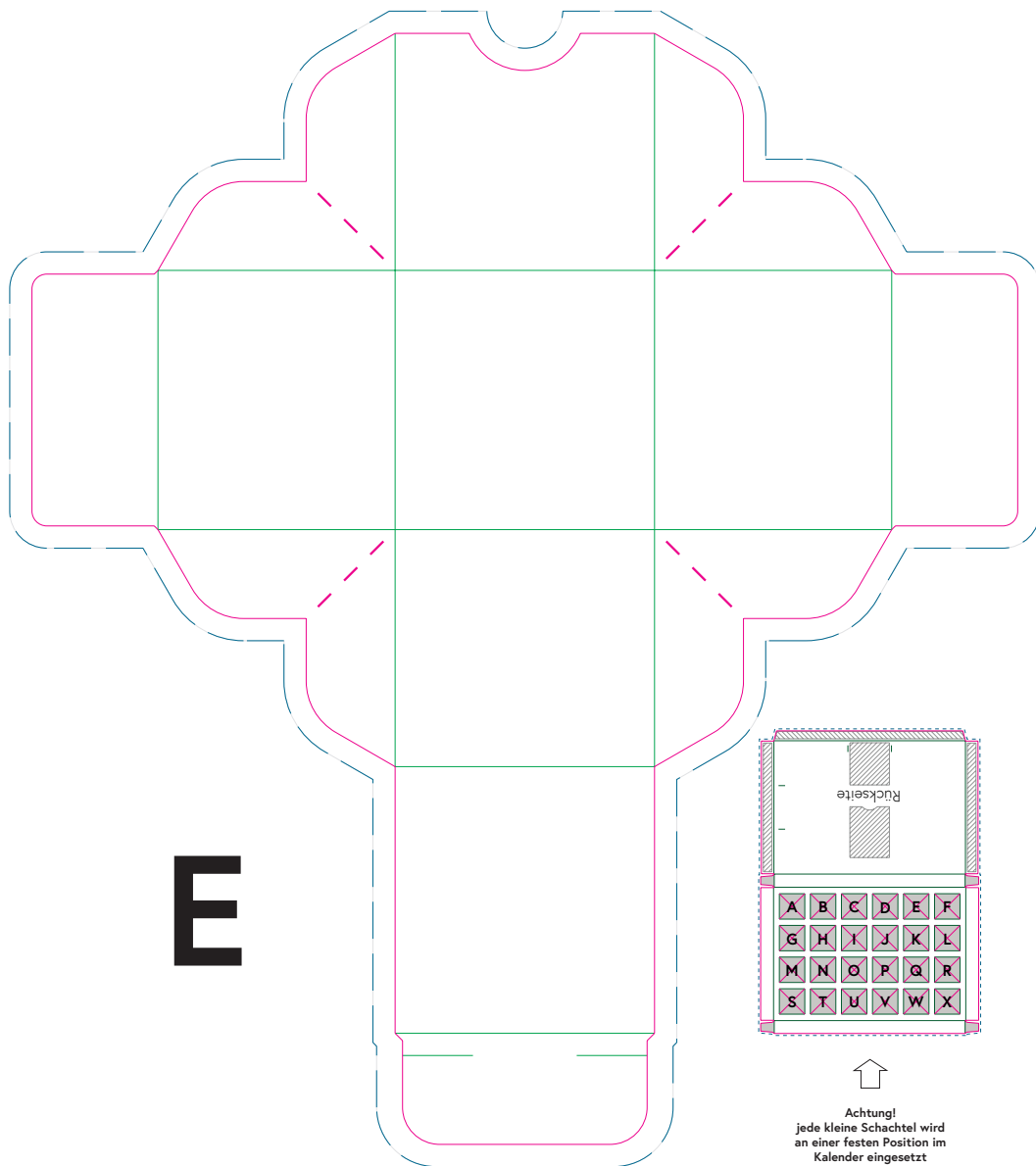
Bedingt sichtbare Bereiche sowie eine Empfehlung zur Leserichtung finden Sie im Produkt-Datenblatt.

Bitte berücksichtigen Sie, dass diese Designvorlage ohne unser Einverständnis nicht verwendet, bzw. an Dritte weitergegeben werden darf (§18 UWG).



Vergessen Sie nicht, die allgemeinen Vorgaben zur Datenerstellung zu beachten.

Haben Sie Fragen? Tel.: 08191 91 80 80 E-Mail: service@madika.de



DESIGNVORLAGE kleine Schachteln

madika
by EGGER DRUCK

Außenseite

Adventskalender Standard
Querformat
31100-010

Anleitung

1. Legen Sie in Ihrem Grafikprogramm ein neues Dokument mit den folgenden Maßen an: **267,00 mm x 186,00 mm**

Das ist das Format, in dem Sie Ihre Druckdaten anlegen und übermitteln sollen.

2. Platzieren Sie nun die **Designvorlage** (diese komplette PDF-Datei) in Originalgröße und unverändert in Ihrem Grafikprogramm.
3. Sperren Sie die Ebene mit der Designvorlage und setzen Sie diese an oberste Stelle. Nun können Sie auf darunterliegenden Ebenen mit Ihrer Gestaltung starten.

Legende

	Schnittlinien		Beschnittzugabe (3 mm)
	Rilllinien	Klebeflächen/Non-Print:	
	Ritzlinien		Außenseite
			Innenseite

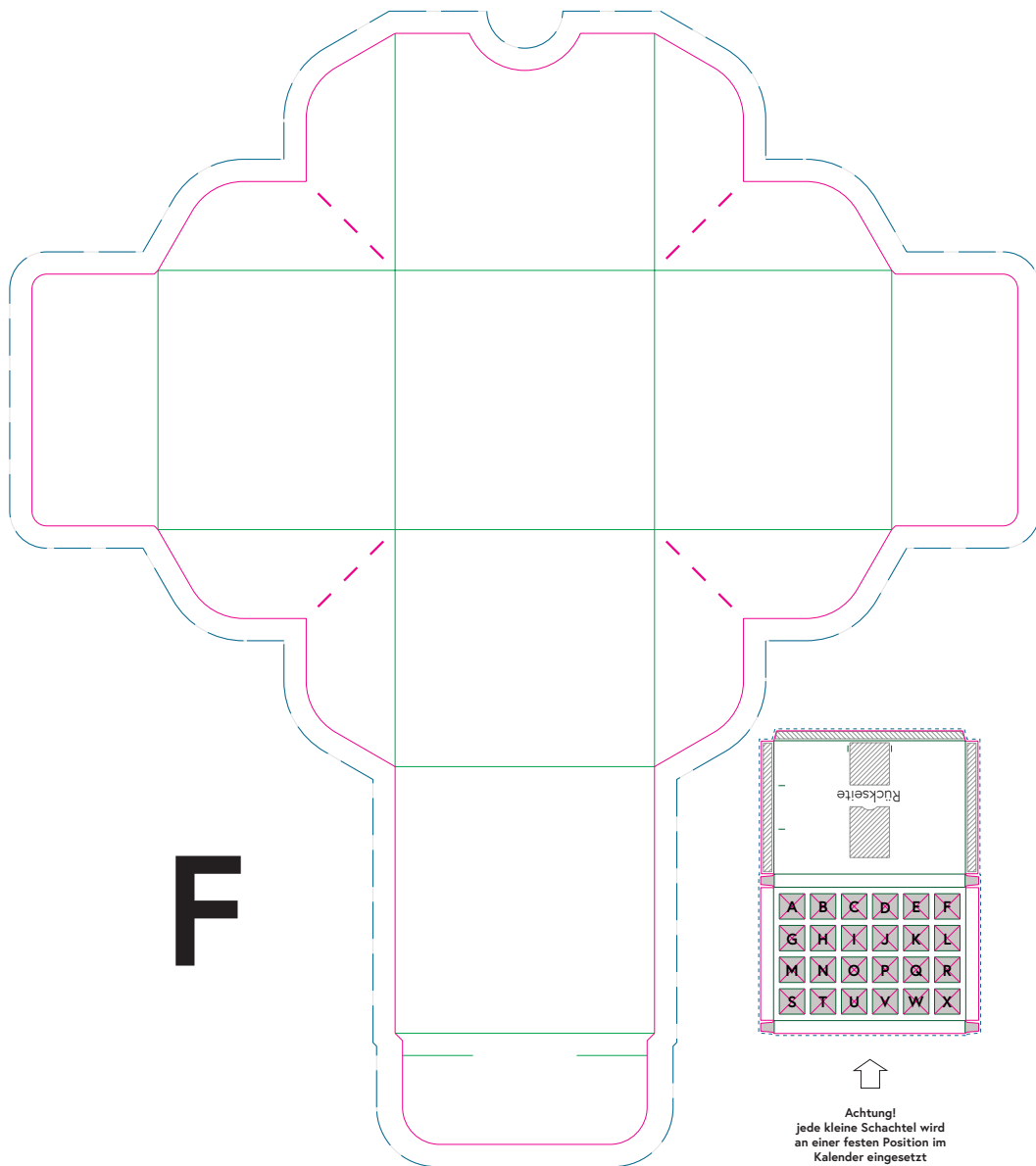
Hinweise

Bedingt sichtbare Bereiche sowie eine Empfehlung zur Leserichtung finden Sie im Produkt-Datenblatt.

Bitte berücksichtigen Sie, dass diese Designvorlage ohne unser Einverständnis nicht verwendet, bzw. an Dritte weitergegeben werden darf (§18 UWG).

>> Vergessen Sie nicht, die allgemeinen Vorgaben zur Datenerstellung zu beachten.

Haben Sie Fragen? Tel.: 08191 91 80 80 E-Mail: service@madika.de



DESIGNVORLAGE kleine Schachteln

madika
by EGGER DRUCK

Außenseite

Adventskalender Standard
Querformat
31100-010

Anleitung

1. Legen Sie in Ihrem Grafikprogramm ein neues Dokument mit den folgenden Maßen an: **267,00 mm x 186,00 mm**

Das ist das Format, in dem Sie Ihre Druckdaten anlegen und übermitteln sollen.

2. Platzieren Sie nun die **Designvorlage** (diese komplette PDF-Datei) in Originalgröße und unverändert in Ihrem Grafikprogramm.
3. Sperren Sie die Ebene mit der Designvorlage und setzen Sie diese an oberste Stelle. Nun können Sie auf darunterliegenden Ebenen mit Ihrer Gestaltung starten.

Legende

 Schnittpfaden	 Beschnittzugabe (3 mm)
 Rillpfaden	Klebeflächen/Non-Print:
 Ritzpfaden	 Außenseite
	 Innenseite


Hinweise

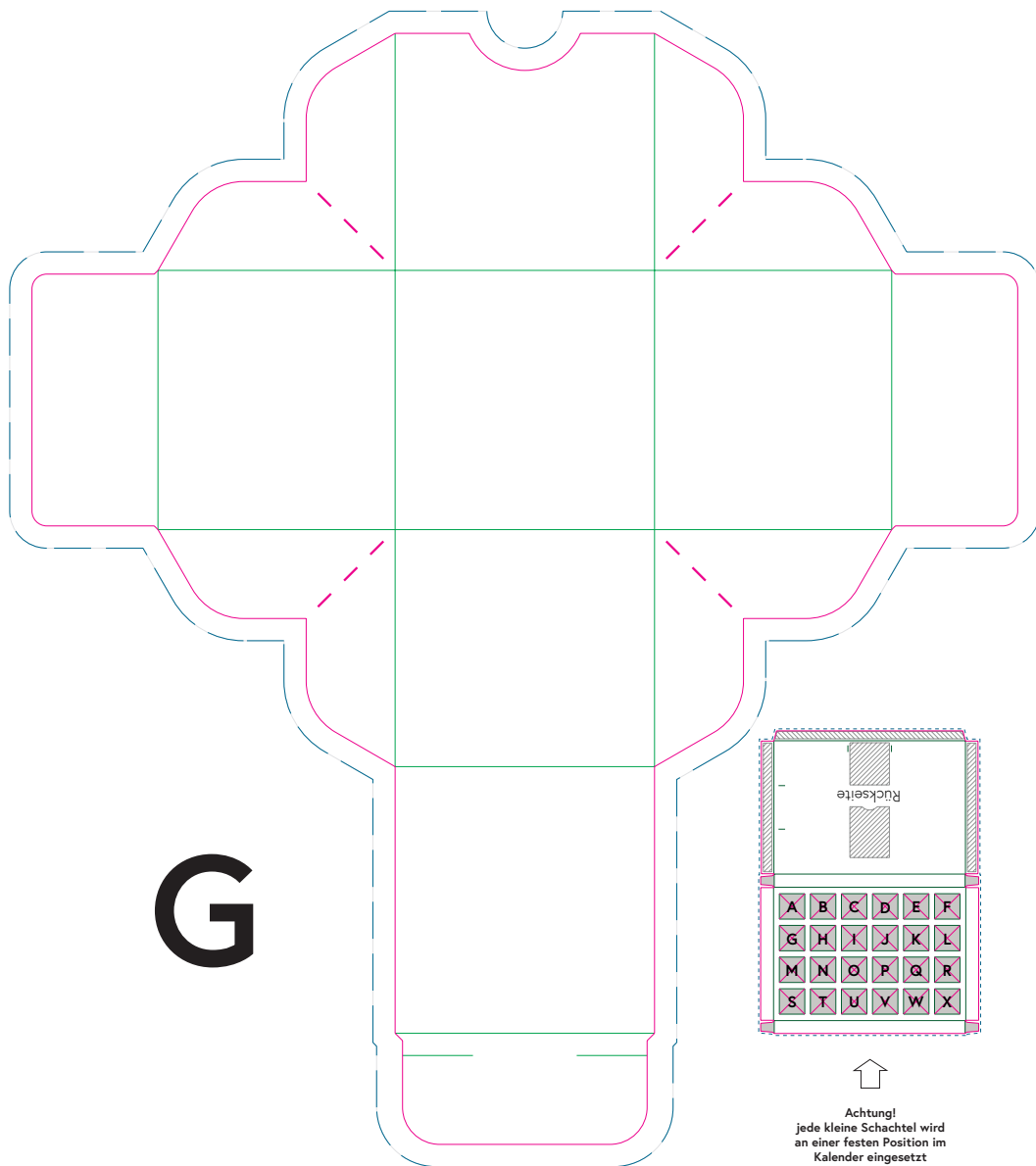
Bedingt sichtbare Bereiche sowie eine Empfehlung zur Leserichtung finden Sie im Produkt-Datenblatt.

Bitte berücksichtigen Sie, dass diese Designvorlage ohne unser Einverständnis nicht verwendet, bzw. an Dritte weitergegeben werden darf (§18 UWG).

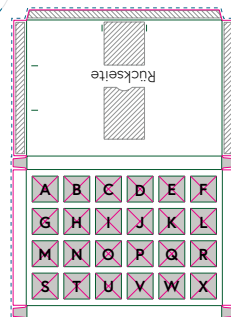
>> Vergessen Sie nicht, die allgemeinen Vorgaben zur Datenerstellung zu beachten.

Haben Sie Fragen? Tel.: 08191 91 80 80 E-Mail: service@madika.de


Achtung!
jede kleine Schachtel wird
an einer festen Position im
Kalender eingesetzt



G



Achtung!
jede kleine Schachtel wird
an einer festen Position im
Kalender eingesetzt

DESIGNVORLAGE kleine Schachteln

madika
by EGGER DRUCK

Außenseite

Adventskalender Standard
Querformat
31100-010

Anleitung

- Legen Sie in Ihrem Grafikprogramm ein neues Dokument mit den folgenden Maßen an: **267,00 mm x 186,00 mm**

Das ist das Format, in dem Sie Ihre Druckdaten anlegen und übermitteln sollen.

- Platzieren Sie nun die **Designvorlage** (diese komplette PDF-Datei) in Originalgröße und unverändert in Ihrem Grafikprogramm.
- Sperren Sie die Ebene mit der Designvorlage und setzen Sie diese an oberste Stelle. Nun können Sie auf darunterliegenden Ebenen mit Ihrer Gestaltung starten.

Legende

Schnittrlinien	Beschnittzugabe (3 mm)
Rilllinien	Klebeflächen/Non-Print:
Ritzlinien	Außenseite Innenseite

Hinweise

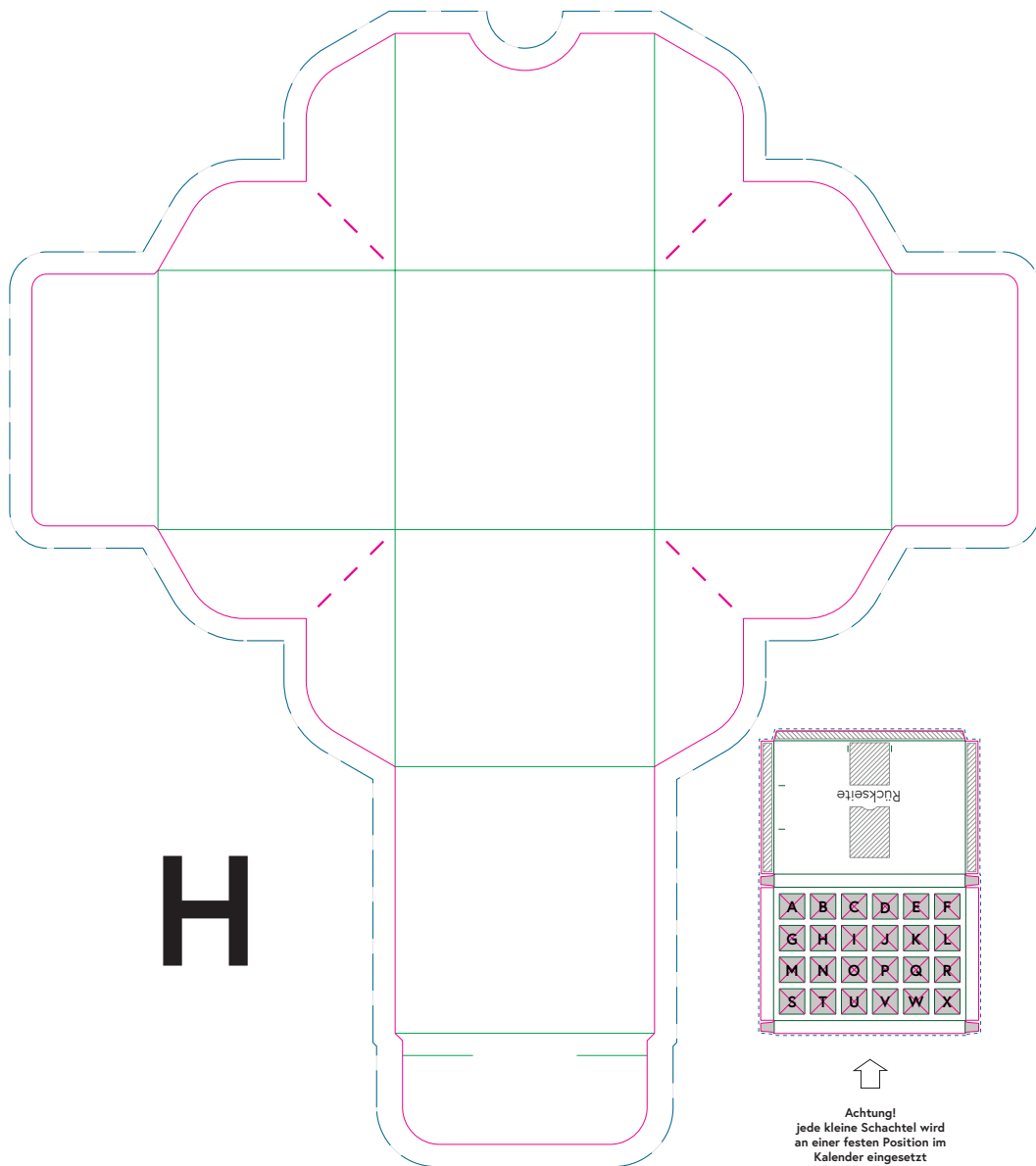
Bedingt sichtbare Bereiche sowie eine Empfehlung zur Leserichtung finden Sie im Produkt-Datenblatt.

Bitte berücksichtigen Sie, dass diese Designvorlage ohne unser Einverständnis nicht verwendet, bzw. an Dritte weitergegeben werden darf (§18 UWG).



Vergessen Sie nicht, die allgemeinen Vorgaben zur Datenerstellung zu beachten.

Haben Sie Fragen? Tel.: 08191 91 80 80 E-Mail: service@madika.de



DESIGNVORLAGE kleine Schachteln

madika
by EGGER DRUCK

Außenseite

Adventskalender Standard
Querformat
31100-010

Anleitung

1. Legen Sie in Ihrem Grafikprogramm ein neues Dokument mit den folgenden Maßen an: **267,00 mm x 186,00 mm**

Das ist das Format, in dem Sie Ihre Druckdaten anlegen und übermitteln sollen.

2. Platzieren Sie nun die **Designvorlage** (diese komplette PDF-Datei) in Originalgröße und unverändert in Ihrem Grafikprogramm.
3. Sperren Sie die Ebene mit der Designvorlage und setzen Sie diese an oberste Stelle. Nun können Sie auf darunterliegenden Ebenen mit Ihrer Gestaltung starten.

Legende

 Schnitlinien	 Beschnittzugabe (3 mm)
 Rilllinien	Klebeflächen/Non-Print:
 Ritzlinien	 Außenseite
	 Innenseite

Hinweise

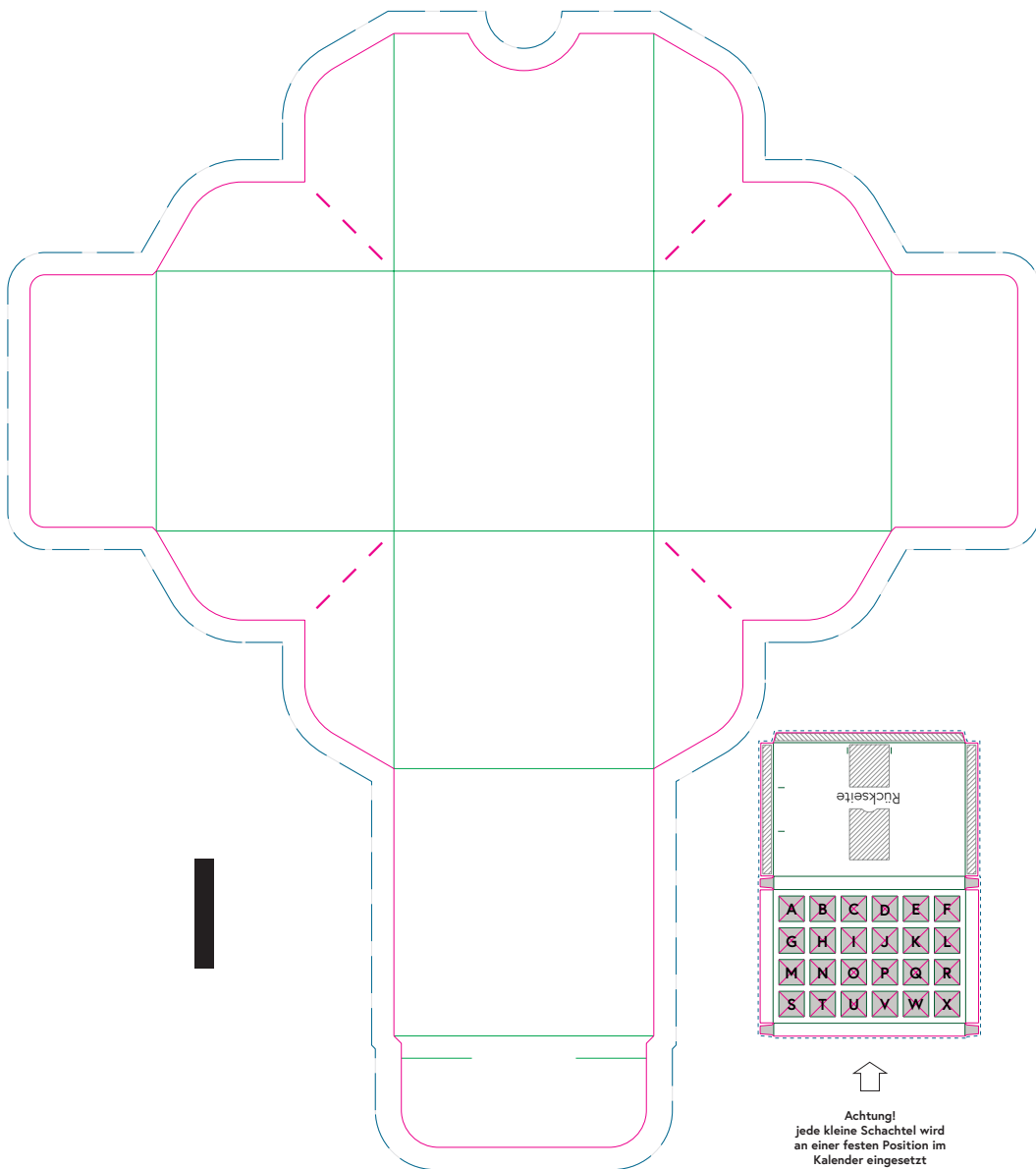
Bedingt sichtbare Bereiche sowie eine Empfehlung zur Leserichtung finden Sie im Produkt-Datenblatt.

Bitte berücksichtigen Sie, dass diese Designvorlage ohne unser Einverständnis nicht verwendet, bzw. an Dritte weitergegeben werden darf (§18 UWG).



Vergessen Sie nicht, die allgemeinen Vorgaben zur Datenerstellung zu beachten.

Haben Sie Fragen? Tel.: 08191 91 80 80 E-Mail: service@madika.de



Achtung!
jede kleine Schachtel wird
an einer festen Position im
Kalender eingesetzt

DESIGNVORLAGE kleine Schachteln

madika
by EGGER DRUCK

Außenseite

Adventskalender Standard
Querformat
31100-010

Anleitung

1. Legen Sie in Ihrem Grafikprogramm ein neues Dokument mit den folgenden Maßen an: **267,00 mm x 186,00 mm**

Das ist das Format, in dem Sie Ihre Druckdaten anlegen und übermitteln sollen.

2. Platzieren Sie nun die **Designvorlage** (diese komplette PDF-Datei) in Originalgröße und unverändert in Ihrem Grafikprogramm.
3. Sperren Sie die Ebene mit der Designvorlage und setzen Sie diese an oberste Stelle. Nun können Sie auf darunterliegenden Ebenen mit Ihrer Gestaltung starten.

Legende

	Schnittlinien		Beschnittzugabe (3 mm)
	Rilllinien	Klebeflächen/Non-Print:	
	Ritzlinien		Außenseite
			Innenseite

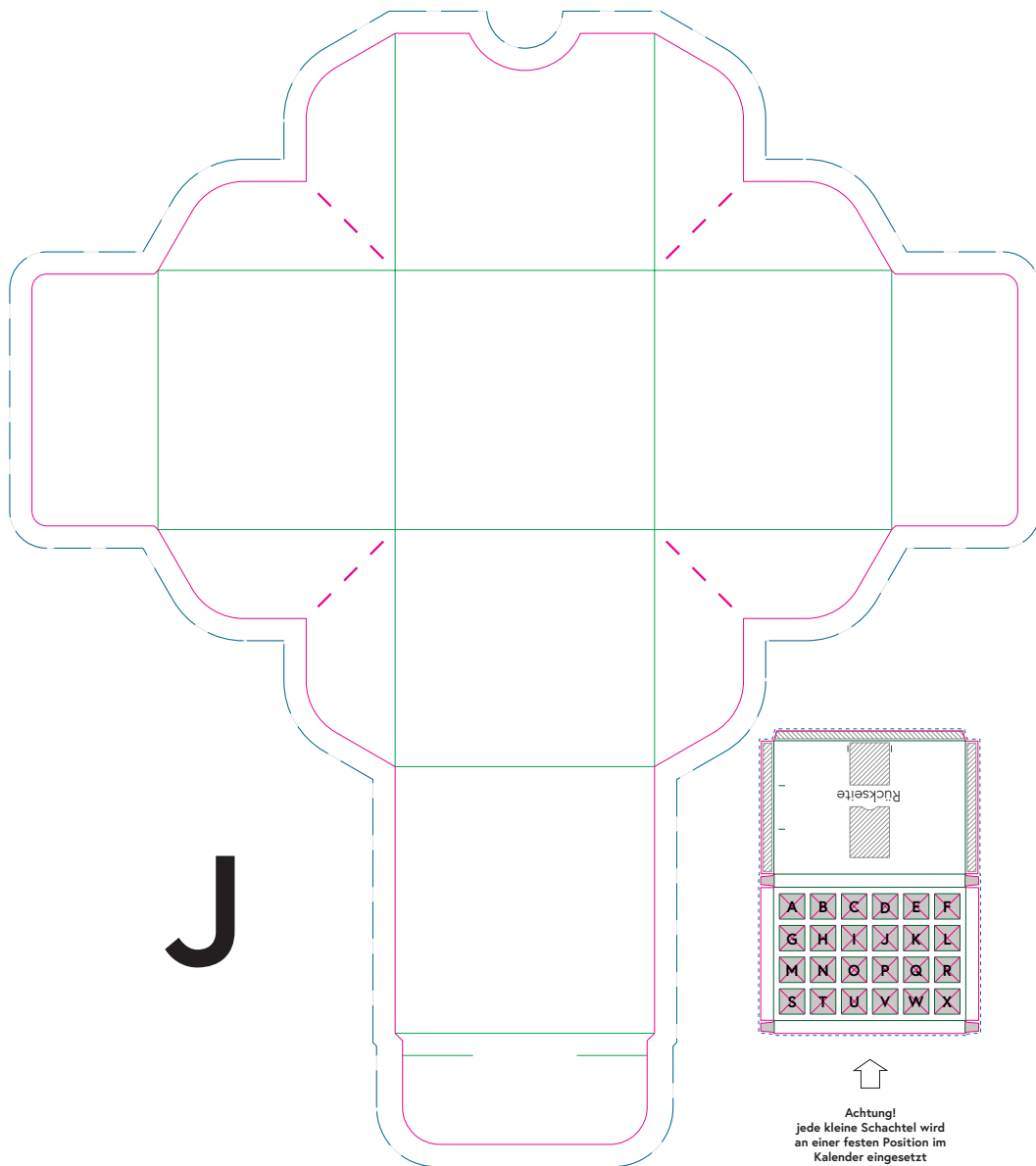
Hinweise

Bedingt sichtbare Bereiche sowie eine Empfehlung zur Leserichtung finden Sie im Produkt-Datenblatt.

Bitte berücksichtigen Sie, dass diese Designvorlage ohne unser Einverständnis nicht verwendet, bzw. an Dritte weitergegeben werden darf (§18 UWG).

>> Vergessen Sie nicht, die allgemeinen Vorgaben zur Datenerstellung zu beachten.

Haben Sie Fragen? Tel.: 08191 91 80 80 E-Mail: service@madika.de



DESIGNVORLAGE kleine Schachteln

madika
by EGGER DRUCK

Außenseite

Adventskalender Standard
Querformat
31100-010

Anleitung

1. Legen Sie in Ihrem Grafikprogramm ein neues Dokument mit den folgenden Maßen an: **267,00 mm x 186,00 mm**

Das ist das Format, in dem Sie Ihre Druckdaten anlegen und übermitteln sollen.

2. Platzieren Sie nun die **Designvorlage** (diese komplette PDF-Datei) in Originalgröße und unverändert in Ihrem Grafikprogramm.
3. Sperren Sie die Ebene mit der Designvorlage und setzen Sie diese an oberste Stelle. Nun können Sie auf darunterliegenden Ebenen mit Ihrer Gestaltung starten.

Legende

	Schnittlinien		Beschnittzugabe (3 mm)
	Rilllinien	Klebeflächen/Non-Print:	
	Ritzlinien		Außenseite
			Innenseite

Hinweise

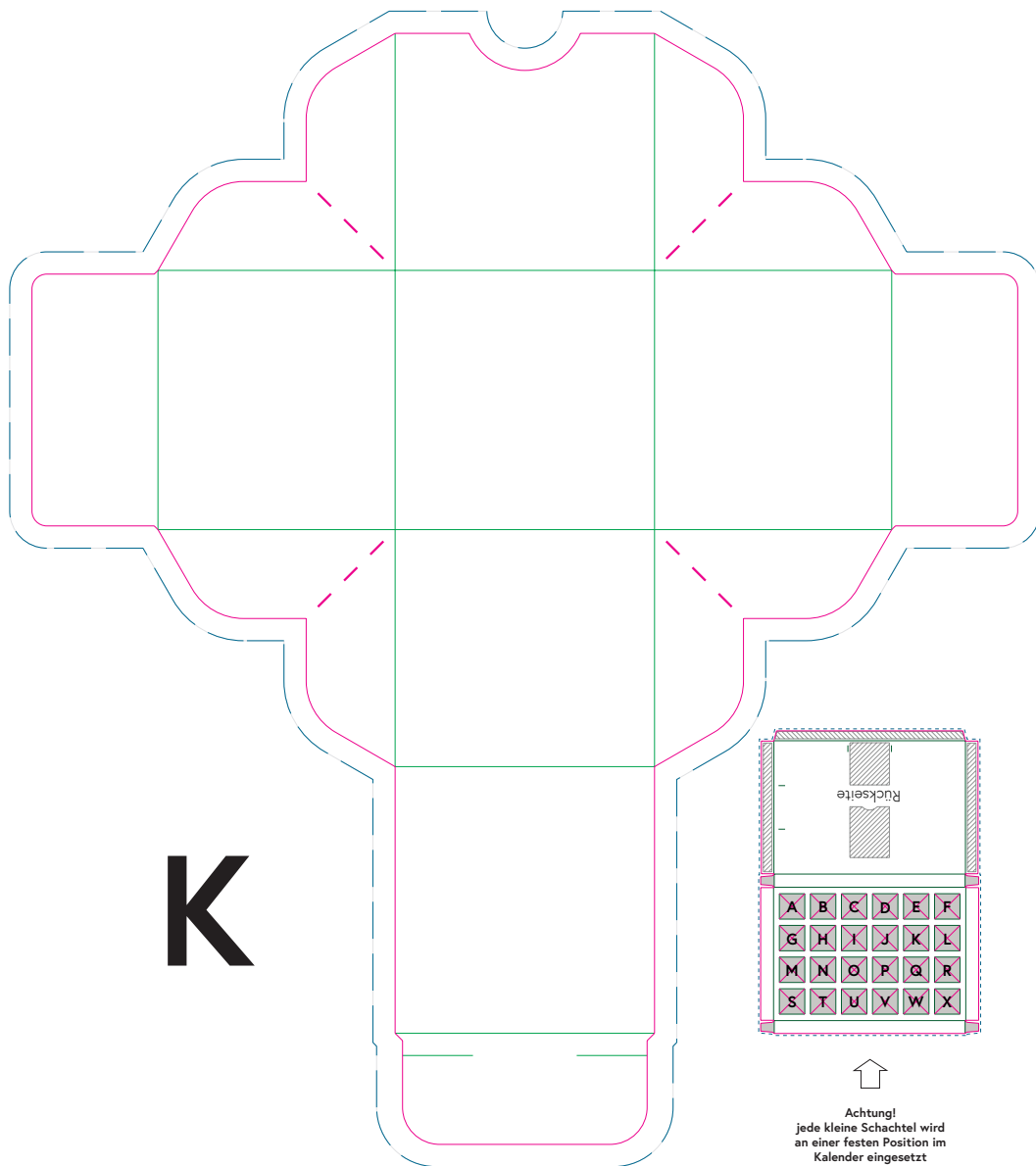
Bedingt sichtbare Bereiche sowie eine Empfehlung zur Leserichtung finden Sie im Produkt-Datenblatt.

Bitte berücksichtigen Sie, dass diese Designvorlage ohne unser Einverständnis nicht verwendet, bzw. an Dritte weitergegeben werden darf (§18 UWG).

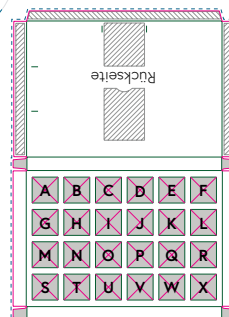


Vergessen Sie nicht, die allgemeinen Vorgaben zur Datenerstellung zu beachten.

Haben Sie Fragen? Tel.: 08191 91 80 80 E-Mail: service@madika.de



K



Achtung!
jede kleine Schachtel wird
an einer festen Position im
Kalender eingesetzt

DESIGNVORLAGE kleine Schachteln

madika
by EGGER DRUCK

Außenseite

Adventskalender Standard
Querformat
31100-010

Anleitung

1. Legen Sie in Ihrem Grafikprogramm ein neues Dokument mit den folgenden Maßen an: **267,00 mm x 186,00 mm**

Das ist das Format, in dem Sie Ihre Druckdaten anlegen und übermitteln sollen.

2. Platzieren Sie nun die **Designvorlage** (diese komplette PDF-Datei) in Originalgröße und unverändert in Ihrem Grafikprogramm.
3. Sperren Sie die Ebene mit der Designvorlage und setzen Sie diese an oberste Stelle. Nun können Sie auf darunterliegenden Ebenen mit Ihrer Gestaltung starten.

Legende

	Schnittlinien		Beschnittzugabe (3 mm)
	Rilllinien	Klebeflächen/Non-Print:	
	Ritzlinien		Außenseite
			Innenseite

Hinweise

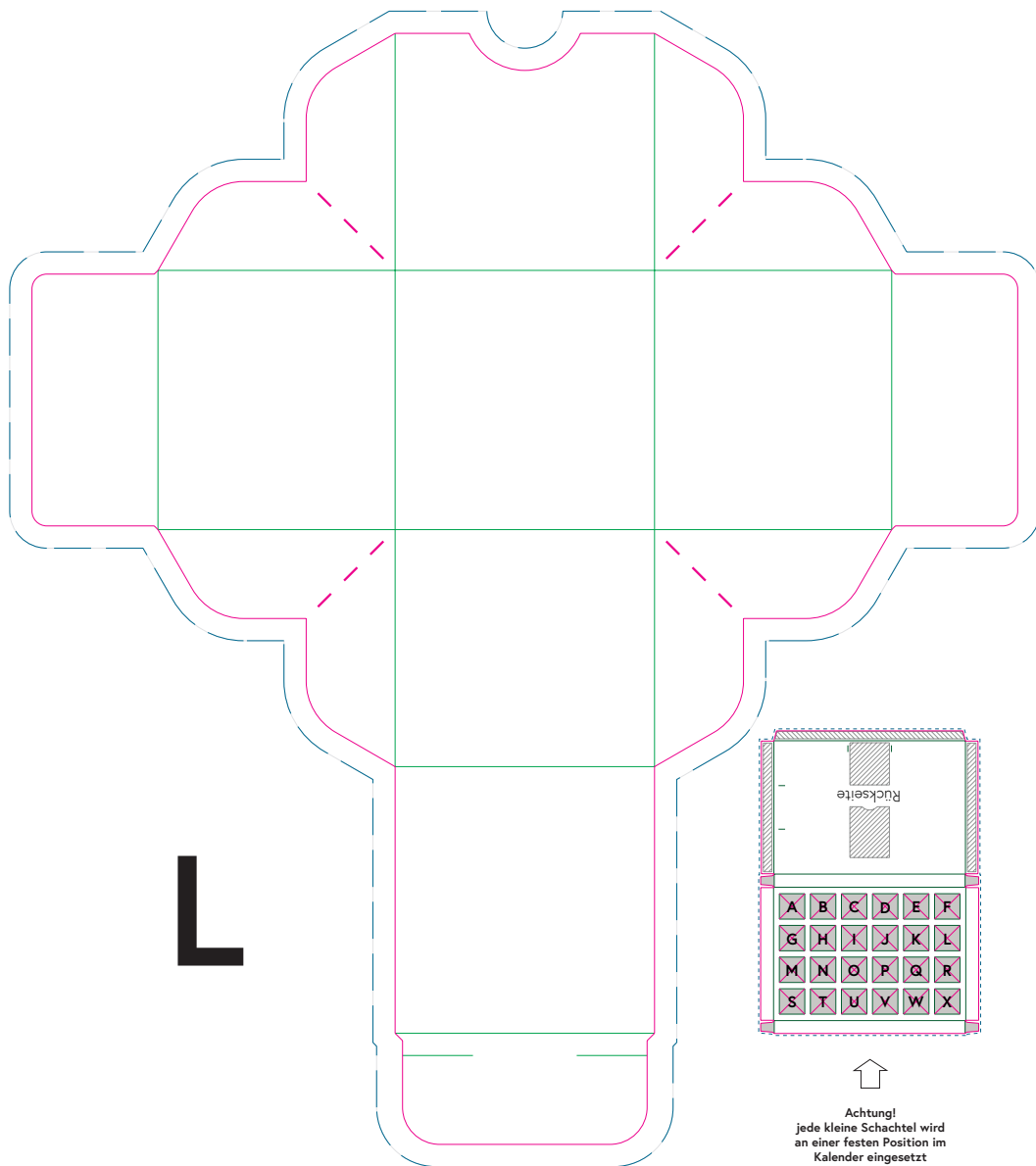
Bedingt sichtbare Bereiche sowie eine Empfehlung zur Leserichtung finden Sie im Produkt-Datenblatt.

Bitte berücksichtigen Sie, dass diese Designvorlage ohne unser Einverständnis nicht verwendet, bzw. an Dritte weitergegeben werden darf (§18 UWG).



Vergessen Sie nicht, die allgemeinen Vorgaben zur Datenerstellung zu beachten.

Haben Sie Fragen? Tel.: 08191 91 80 80 E-Mail: service@madika.de



DESIGNVORLAGE kleine Schachteln

madika
by EGGER DRUCK

Außenseite

Adventskalender Standard
Querformat
31100-010

Anleitung

1. Legen Sie in Ihrem Grafikprogramm ein neues Dokument mit den folgenden Maßen an: **267,00 mm x 186,00 mm**

Das ist das Format, in dem Sie Ihre Druckdaten anlegen und übermitteln sollen.

2. Platzieren Sie nun die **Designvorlage** (diese komplette PDF-Datei) in Originalgröße und unverändert in Ihrem Grafikprogramm.
3. Sperren Sie die Ebene mit der Designvorlage und setzen Sie diese an oberste Stelle. Nun können Sie auf darunterliegenden Ebenen mit Ihrer Gestaltung starten.

Legende

	Schnittlinien		Beschnittzugabe (3 mm)
	Rilllinien	Klebeflächen/Non-Print:	
	Ritzlinien		Außenseite
			Innenseite

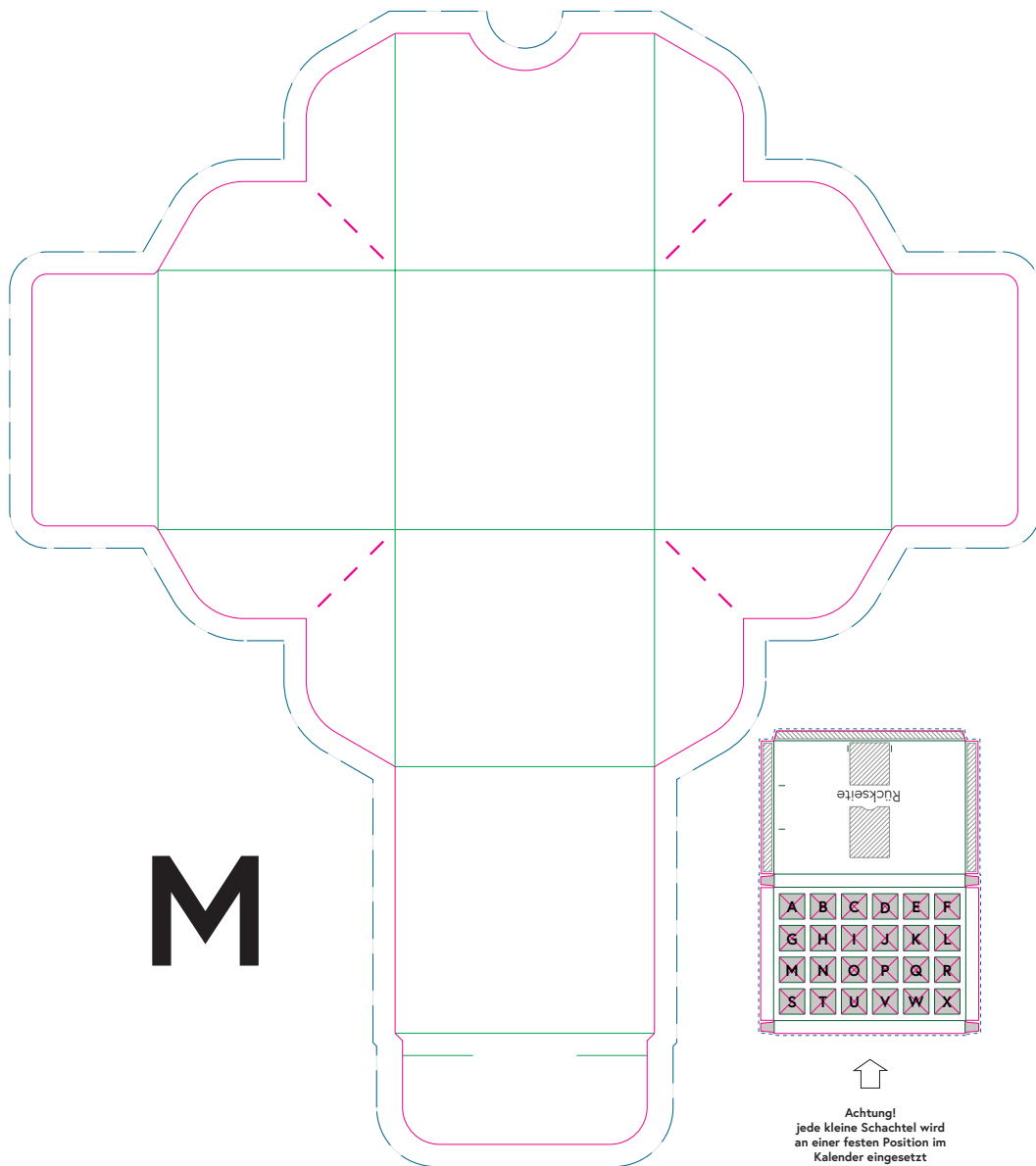
Hinweise

Bedingt sichtbare Bereiche sowie eine Empfehlung zur Leserichtung finden Sie im Produkt-Datenblatt.

Bitte berücksichtigen Sie, dass diese Designvorlage ohne unser Einverständnis nicht verwendet, bzw. an Dritte weitergegeben werden darf (§18 UWG).

>> Vergessen Sie nicht, die allgemeinen Vorgaben zur Datenerstellung zu beachten.

Haben Sie Fragen? Tel.: 08191 91 80 80 E-Mail: service@madika.de



DESIGNVORLAGE kleine Schachteln

madika
by EGGER DRUCK

Außenseite

Adventskalender Standard
Querformat
31100-010

Anleitung

1. Legen Sie in Ihrem Grafikprogramm ein neues Dokument mit den folgenden Maßen an: **267,00 mm x 186,00 mm**

Das ist das Format, in dem Sie Ihre Druckdaten anlegen und übermitteln sollen.

2. Platzieren Sie nun die **Designvorlage** (diese komplette PDF-Datei) in Originalgröße und unverändert in Ihrem Grafikprogramm.
3. Sperren Sie die Ebene mit der Designvorlage und setzen Sie diese an oberste Stelle. Nun können Sie auf darunterliegenden Ebenen mit Ihrer Gestaltung starten.

Legende

 Schnittpfaden	 Beschnittzugabe (3 mm)
 Rillpfaden	Klebeflächen/Non-Print:
 Ritzpfaden	 Außenseite
	 Innenseite

Hinweise

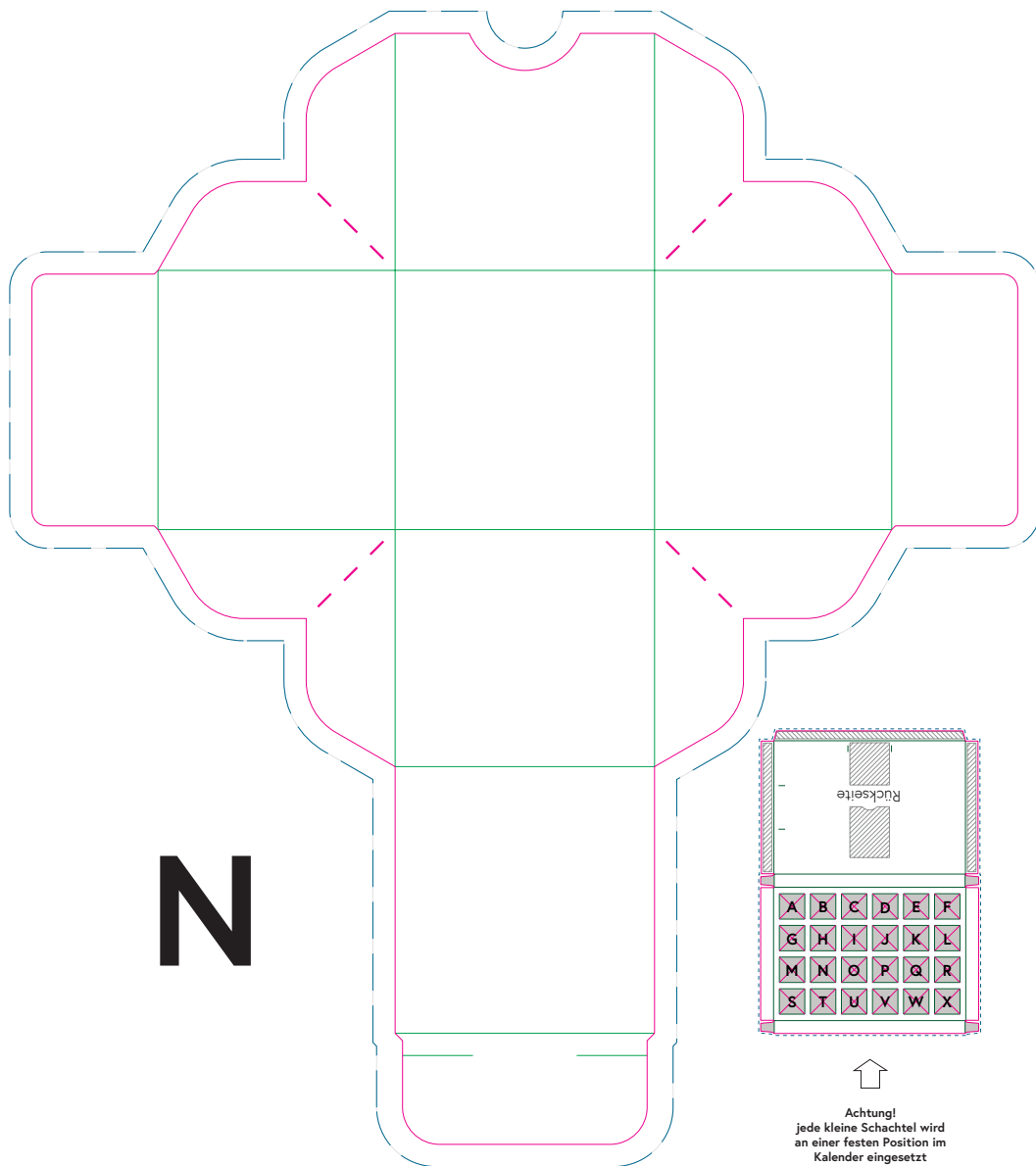
Bedingt sichtbare Bereiche sowie eine Empfehlung zur Leserichtung finden Sie im Produkt-Datenblatt.

Bitte berücksichtigen Sie, dass diese Designvorlage ohne unser Einverständnis nicht verwendet, bzw. an Dritte weitergegeben werden darf (§18 UWG).

>> Vergessen Sie nicht, die allgemeinen Vorgaben zur Datenerstellung zu beachten.

Haben Sie Fragen? Tel.: 08191 91 80 80 E-Mail: service@madika.de

Achtung!
jede kleine Schachtel wird
an einer festen Position im
Kalender eingesetzt



DESIGNVORLAGE kleine Schachteln

madika
by EGGER DRUCK

Außenseite

Adventskalender Standard
Querformat
31100-010

Anleitung

1. Legen Sie in Ihrem Grafikprogramm ein neues Dokument mit den folgenden Maßen an: **267,00 mm x 186,00 mm**

Das ist das Format, in dem Sie Ihre Druckdaten anlegen und übermitteln sollen.

2. Platzieren Sie nun die **Designvorlage** (diese komplette PDF-Datei) in Originalgröße und unverändert in Ihrem Grafikprogramm.
3. Sperren Sie die Ebene mit der Designvorlage und setzen Sie diese an oberste Stelle. Nun können Sie auf darunterliegenden Ebenen mit Ihrer Gestaltung starten.

Legende

	Schnittlinien		Beschnittzugabe (3 mm)
	Rilllinien	Klebeflächen/Non-Print:	
	Ritzlinien		Außenseite
			Innenseite

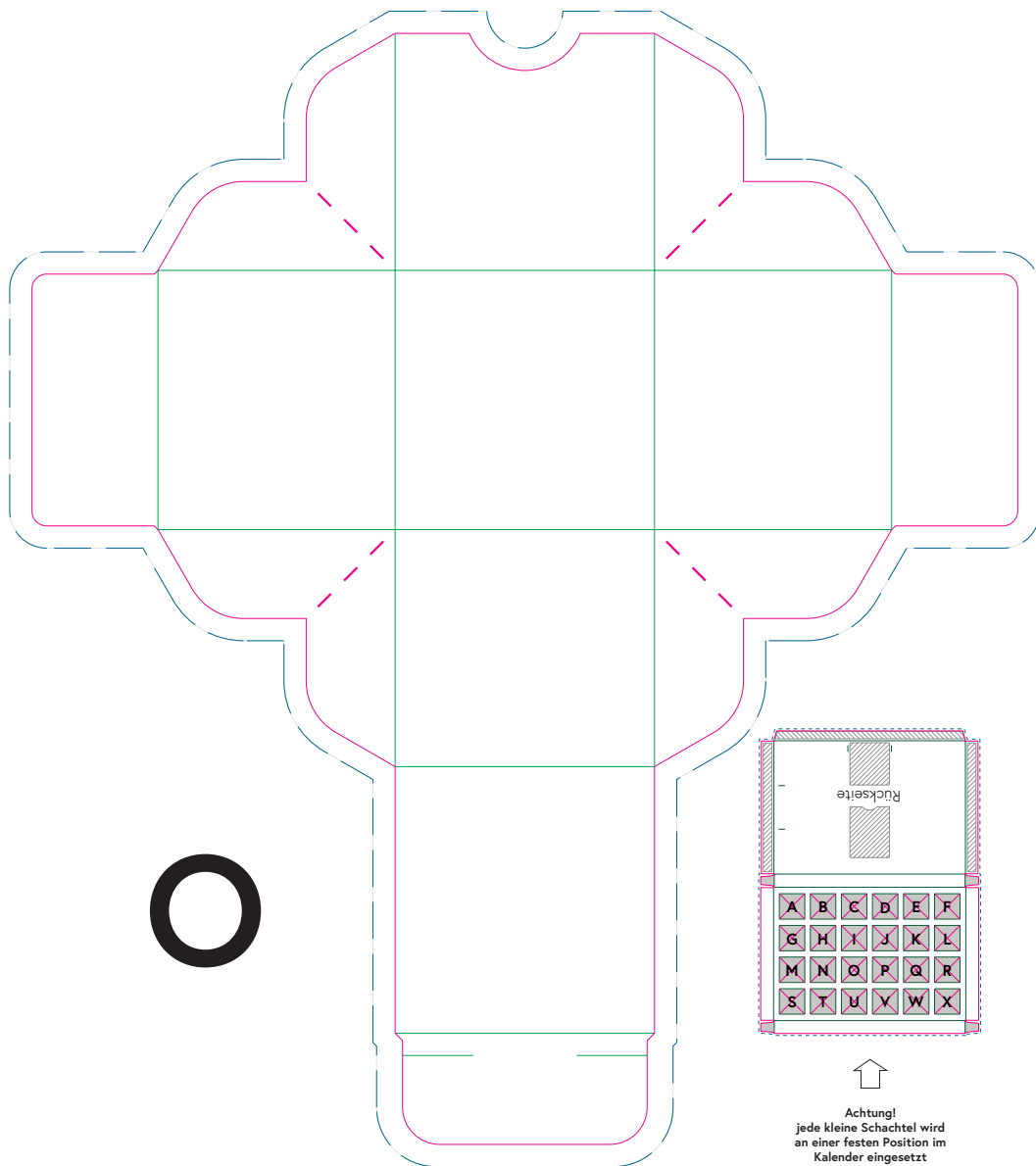
Hinweise

Bedingt sichtbare Bereiche sowie eine Empfehlung zur Leserichtung finden Sie im Produkt-Datenblatt.

Bitte berücksichtigen Sie, dass diese Designvorlage ohne unser Einverständnis nicht verwendet, bzw. an Dritte weitergegeben werden darf (§18 UWG).

>> Vergessen Sie nicht, die allgemeinen Vorgaben zur Datenerstellung zu beachten.

Haben Sie Fragen? Tel.: 08191 91 80 80 E-Mail: service@madika.de



DESIGNVORLAGE kleine Schachteln

madika
by EGGER DRUCK

Außenseite

Adventskalender Standard
Querformat
31100-010

Anleitung

1. Legen Sie in Ihrem Grafikprogramm ein neues Dokument mit den folgenden Maßen an: **267,00 mm x 186,00 mm**

Das ist das Format, in dem Sie Ihre Druckdaten anlegen und übermitteln sollen.

2. Platzieren Sie nun die **Designvorlage** (diese komplette PDF-Datei) in Originalgröße und unverändert in Ihrem Grafikprogramm.
3. Sperren Sie die Ebene mit der Designvorlage und setzen Sie diese an oberste Stelle. Nun können Sie auf darunterliegenden Ebenen mit Ihrer Gestaltung starten.

Legende

	Schnittlinien		Beschnittzugabe (3 mm)
	Rilllinien	Klebeflächen/Non-Print:	
	Ritzlinien		Außenseite
			Innenseite

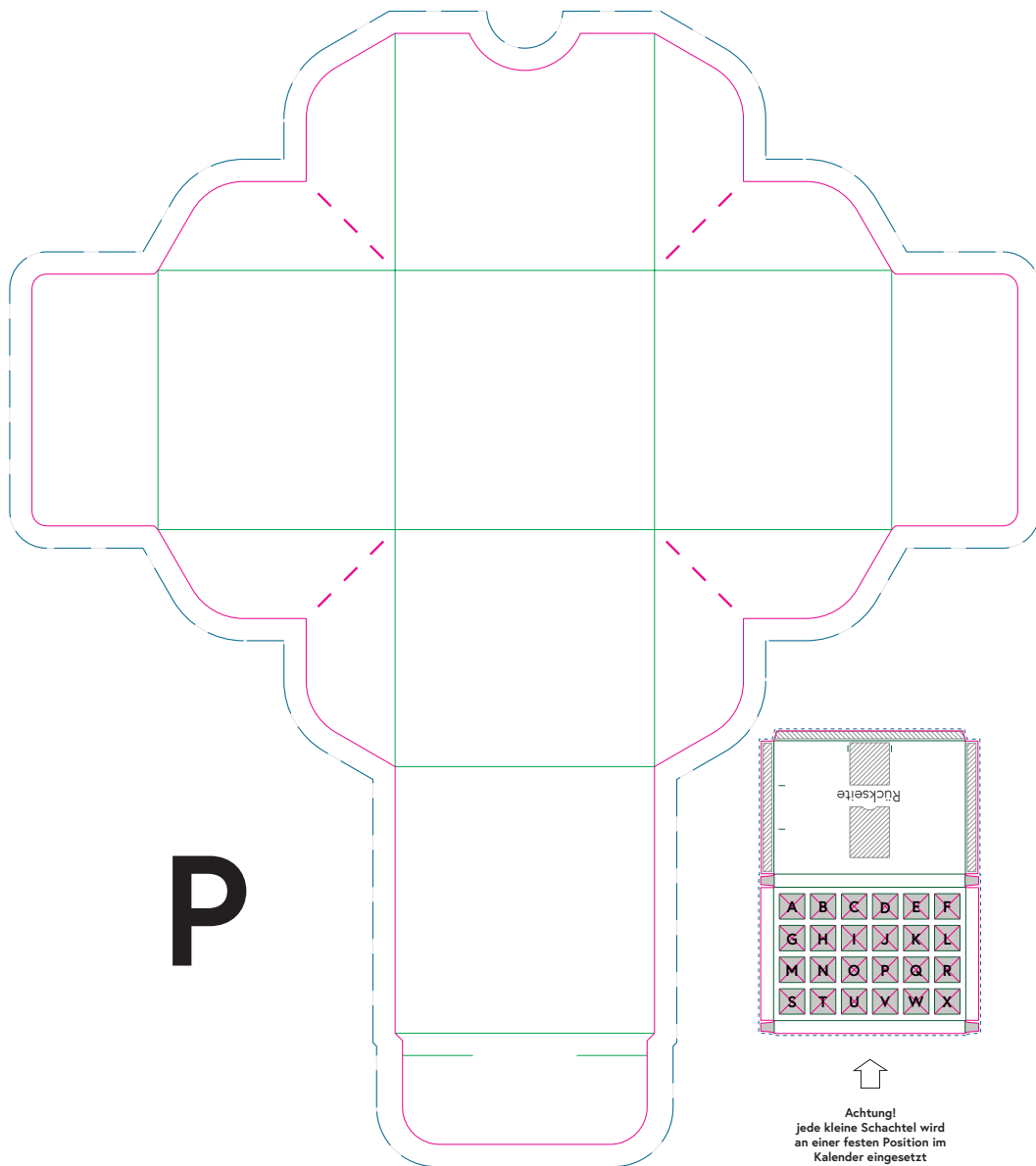
Hinweise

Bedingt sichtbare Bereiche sowie eine Empfehlung zur Leserichtung finden Sie im Produkt-Datenblatt.

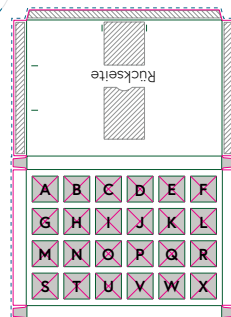
Bitte berücksichtigen Sie, dass diese Designvorlage ohne unser Einverständnis nicht verwendet, bzw. an Dritte weitergegeben werden darf (§18 UWG).

>> Vergessen Sie nicht, die allgemeinen Vorgaben zur Datenerstellung zu beachten.

Haben Sie Fragen? Tel.: 08191 91 80 80 E-Mail: service@madika.de



P



Achtung!
jede kleine Schachtel wird
an einer festen Position im
Kalender eingesetzt

DESIGNVORLAGE kleine Schachteln

madika
by EGGER DRUCK

Außenseite

Adventskalender Standard
Querformat
31100-010

Anleitung

1. Legen Sie in Ihrem Grafikprogramm ein neues Dokument mit den folgenden Maßen an: **267,00 mm x 186,00 mm**

Das ist das Format, in dem Sie Ihre Druckdaten anlegen und übermitteln sollen.

2. Platzieren Sie nun die **Designvorlage** (diese komplette PDF-Datei) in Originalgröße und unverändert in Ihrem Grafikprogramm.
3. Sperren Sie die Ebene mit der Designvorlage und setzen Sie diese an oberste Stelle. Nun können Sie auf darunterliegenden Ebenen mit Ihrer Gestaltung starten.

Legende

Schnitlinien	Beschnittzugabe (3 mm)
Rilllinien	Klebeflächen/Non-Print:
Ritzlinien	Außenseite Innenseite

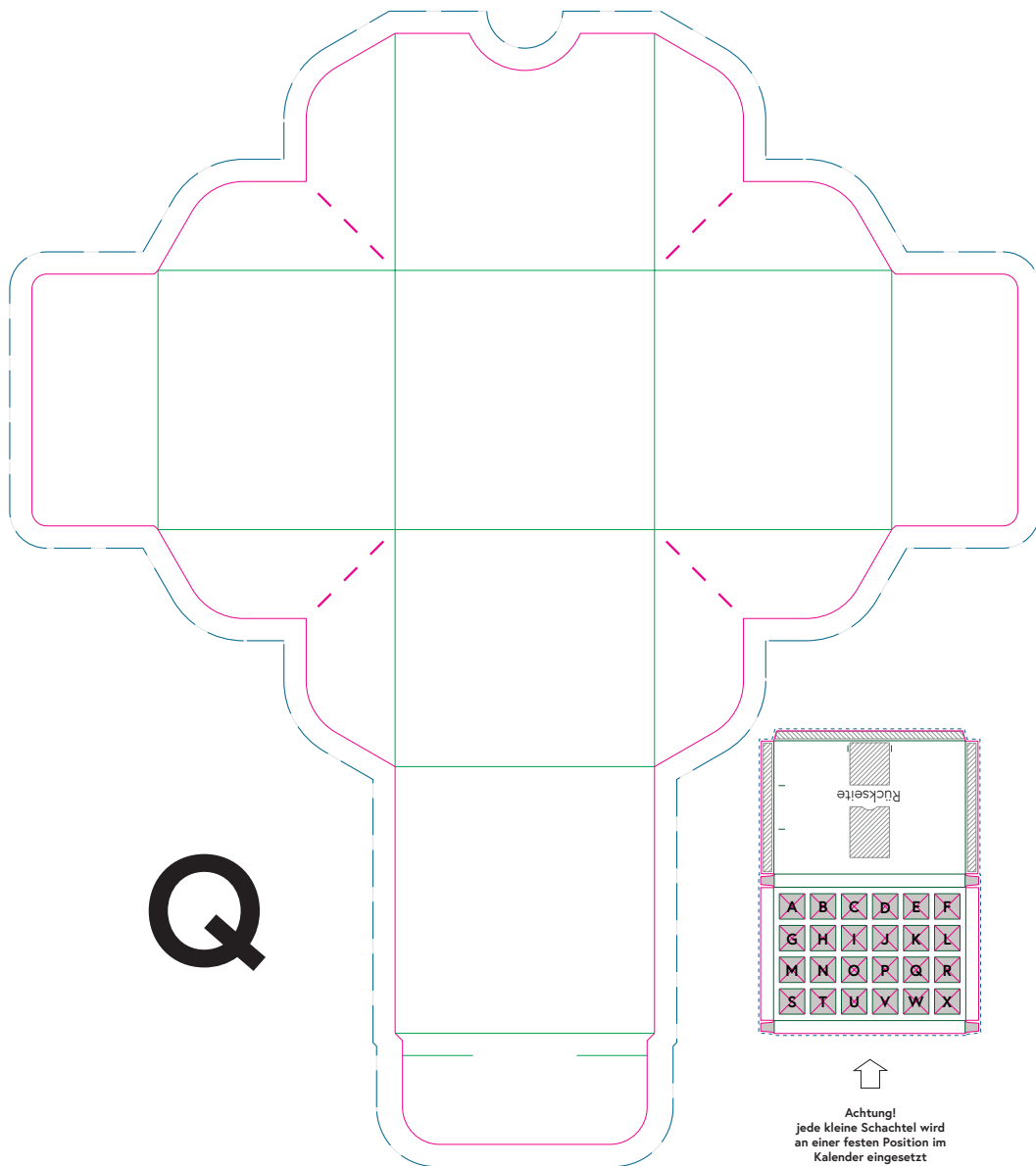
Hinweise

Bedingt sichtbare Bereiche sowie eine Empfehlung zur Leserichtung finden Sie im Produkt-Datenblatt.

Bitte berücksichtigen Sie, dass diese Designvorlage ohne unser Einverständnis nicht verwendet, bzw. an Dritte weitergegeben werden darf (§18 UWG).

>> Vergessen Sie nicht, die allgemeinen Vorgaben zur Datenerstellung zu beachten.

Haben Sie Fragen? Tel.: 08191 91 80 80 E-Mail: service@madika.de



DESIGNVORLAGE kleine Schachteln

madika
by EGGER DRUCK

Außenseite

Adventskalender Standard
Querformat
31100-010

Anleitung

1. Legen Sie in Ihrem Grafikprogramm ein neues Dokument mit den folgenden Maßen an: **267,00 mm x 186,00 mm**

Das ist das Format, in dem Sie Ihre Druckdaten anlegen und übermitteln sollen.

2. Platzieren Sie nun die **Designvorlage** (diese komplette PDF-Datei) in Originalgröße und unverändert in Ihrem Grafikprogramm.
3. Sperren Sie die Ebene mit der Designvorlage und setzen Sie diese an oberste Stelle. Nun können Sie auf darunterliegenden Ebenen mit Ihrer Gestaltung starten.

Legende

	Schnittlinien		Beschnittzugabe (3 mm)
	Rilllinien	Klebeflächen/Non-Print:	
	Ritzlinien		Außenseite
			Innenseite

Hinweise

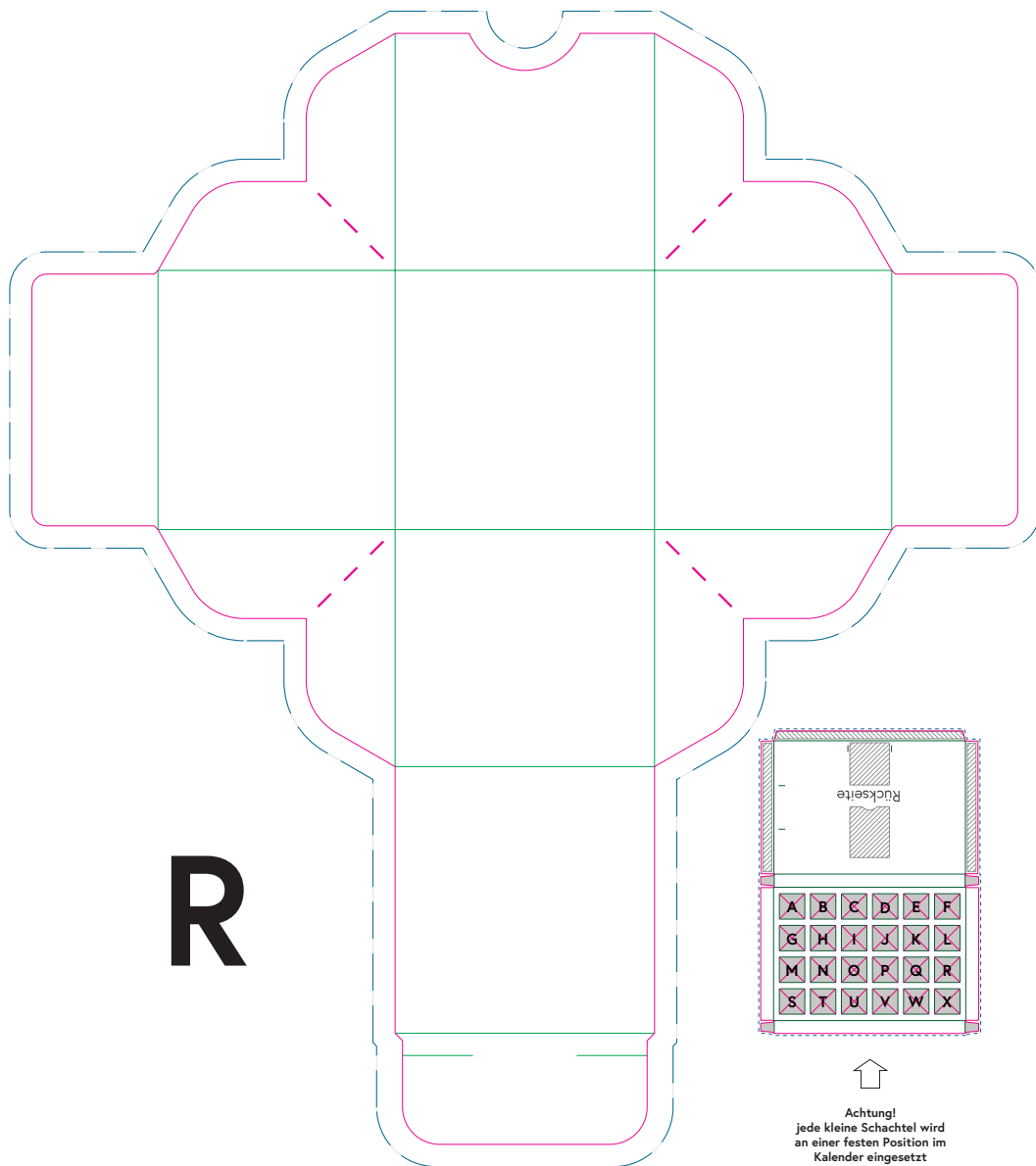
Bedingt sichtbare Bereiche sowie eine Empfehlung zur Leserichtung finden Sie im Produkt-Datenblatt.

Bitte berücksichtigen Sie, dass diese Designvorlage ohne unser Einverständnis nicht verwendet, bzw. an Dritte weitergegeben werden darf (§18 UWG).



Vergessen Sie nicht, die allgemeinen Vorgaben zur Datenerstellung zu beachten.

Haben Sie Fragen? Tel.: 08191 91 80 80 E-Mail: service@madika.de



DESIGNVORLAGE kleine Schachteln

madika
by EGGER DRUCK

Außenseite

Adventskalender Standard
Querformat
31100-010

Anleitung

1. Legen Sie in Ihrem Grafikprogramm ein neues Dokument mit den folgenden Maßen an: **267,00 mm x 186,00 mm**

Das ist das Format, in dem Sie Ihre Druckdaten anlegen und übermitteln sollen.

2. Platzieren Sie nun die **Designvorlage** (diese komplette PDF-Datei) in Originalgröße und unverändert in Ihrem Grafikprogramm.
3. Sperren Sie die Ebene mit der Designvorlage und setzen Sie diese an oberste Stelle. Nun können Sie auf darunterliegenden Ebenen mit Ihrer Gestaltung starten.

Legende

	Schnittlinien		Beschnittzugabe (3 mm)
	Rilllinien	Klebeflächen/Non-Print:	
	Ritzlinien		Außenseite
			Innenseite

Hinweise

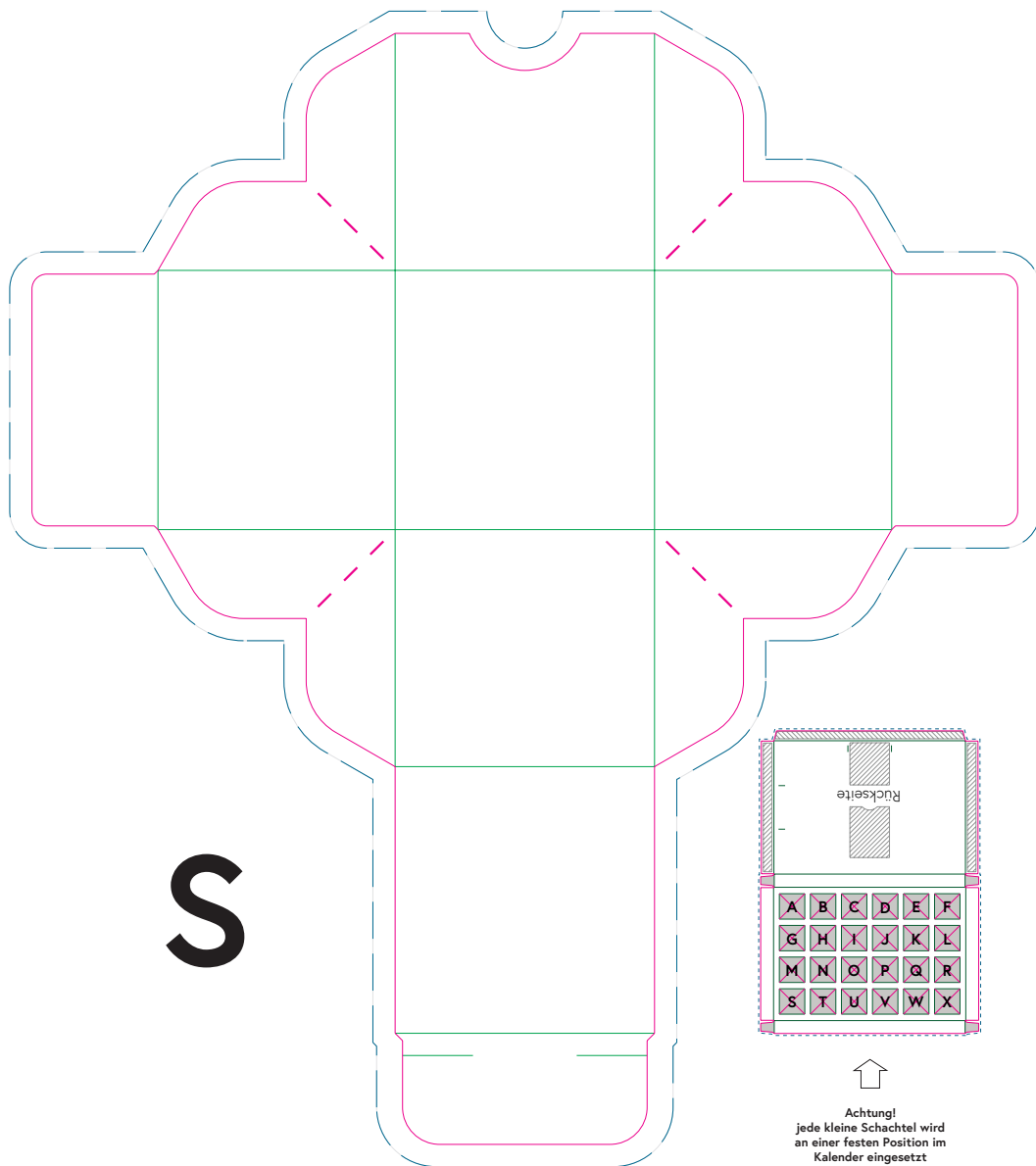
Bedingt sichtbare Bereiche sowie eine Empfehlung zur Leserichtung finden Sie im Produkt-Datenblatt.

Bitte berücksichtigen Sie, dass diese Designvorlage ohne unser Einverständnis nicht verwendet, bzw. an Dritte weitergegeben werden darf (§18 UWG).

>> Vergessen Sie nicht, die allgemeinen Vorgaben zur Datenerstellung zu beachten.

Haben Sie Fragen? Tel.: 08191 91 80 80 E-Mail: service@madika.de

Achtung!
jede kleine Schachtel wird
an einer festen Position im
Kalender eingesetzt



DESIGNVORLAGE kleine Schachteln

madika
by EGGER DRUCK

Außenseite

Adventskalender Standard
Querformat
31100-010

Anleitung

1. Legen Sie in Ihrem Grafikprogramm ein neues Dokument mit den folgenden Maßen an: **267,00 mm x 186,00 mm**

Das ist das Format, in dem Sie Ihre Druckdaten anlegen und übermitteln sollen.

2. Platzieren Sie nun die **Designvorlage** (diese komplette PDF-Datei) in Originalgröße und unverändert in Ihrem Grafikprogramm.
3. Sperren Sie die Ebene mit der Designvorlage und setzen Sie diese an oberste Stelle. Nun können Sie auf darunterliegenden Ebenen mit Ihrer Gestaltung starten.

Legende

 Schnitlinien	 Beschnittzugabe (3 mm)
 Rilllinien	Klebeflächen/Non-Print:
 Ritzlinien	 Außenseite
	 Innenseite

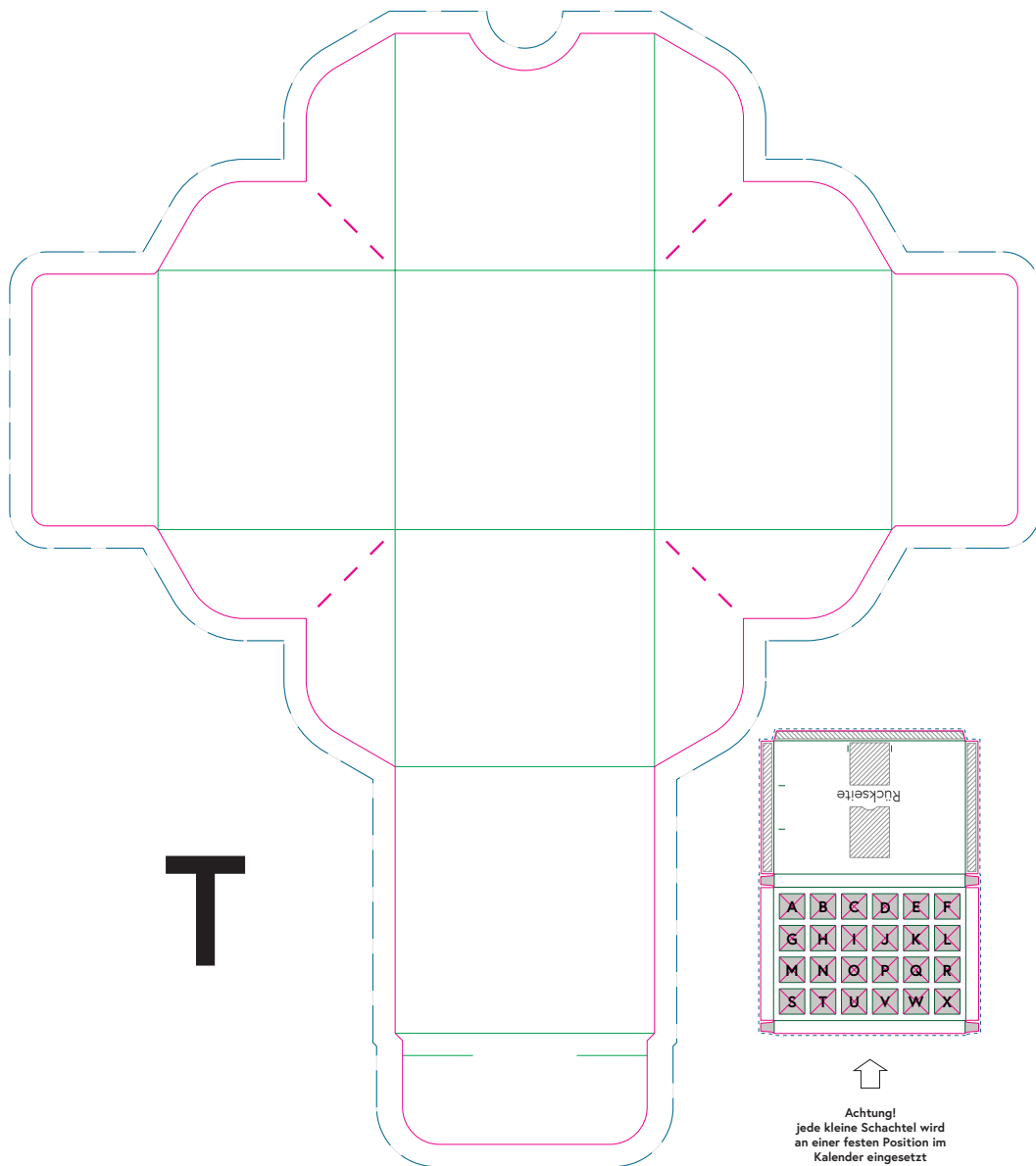
Hinweise

Bedingt sichtbare Bereiche sowie eine Empfehlung zur Leserichtung finden Sie im Produkt-Datenblatt.

Bitte berücksichtigen Sie, dass diese Designvorlage ohne unser Einverständnis nicht verwendet, bzw. an Dritte weitergegeben werden darf (§18 UWG).

>> Vergessen Sie nicht, die allgemeinen Vorgaben zur Datenerstellung zu beachten.

Haben Sie Fragen? Tel.: 08191 91 80 80 E-Mail: service@madika.de



DESIGNVORLAGE kleine Schachteln

madika
by EGGER DRUCK

Außenseite

Adventskalender Standard
Querformat
31100-010

Anleitung

1. Legen Sie in Ihrem Grafikprogramm ein neues Dokument mit den folgenden Maßen an: **267,00 mm x 186,00 mm**

Das ist das Format, in dem Sie Ihre Druckdaten anlegen und übermitteln sollen.

2. Platzieren Sie nun die **Designvorlage** (diese komplette PDF-Datei) in Originalgröße und unverändert in Ihrem Grafikprogramm.
3. Sperren Sie die Ebene mit der Designvorlage und setzen Sie diese an oberste Stelle. Nun können Sie auf darunterliegenden Ebenen mit Ihrer Gestaltung starten.

Legende

	Schnittlinien		Beschnittzugabe (3 mm)
	Rilllinien	Klebeflächen/Non-Print:	
	Ritzlinien		Außenseite
			Innenseite

Hinweise

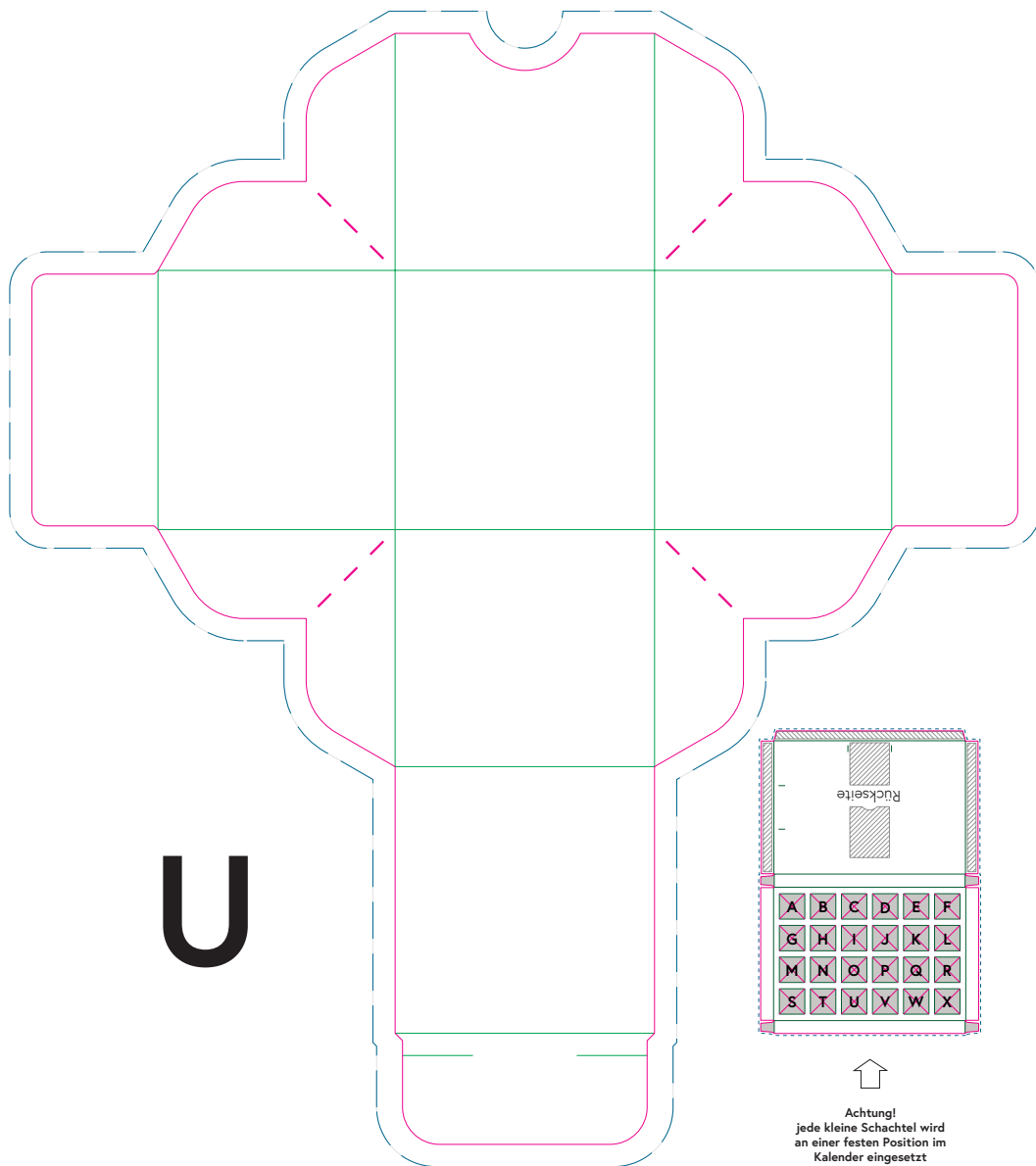
Bedingt sichtbare Bereiche sowie eine Empfehlung zur Leserichtung finden Sie im Produkt-Datenblatt.

Bitte berücksichtigen Sie, dass diese Designvorlage ohne unser Einverständnis nicht verwendet, bzw. an Dritte weitergegeben werden darf (§18 UWG).



Vergessen Sie nicht, die allgemeinen Vorgaben zur Datenerstellung zu beachten.

Haben Sie Fragen? Tel.: 08191 91 80 80 E-Mail: service@madika.de



DESIGNVORLAGE kleine Schachteln

madika
by EGGER DRUCK

Außenseite

Adventskalender Standard
Querformat
31100-010

Anleitung

1. Legen Sie in Ihrem Grafikprogramm ein neues Dokument mit den folgenden Maßen an: **267,00 mm x 186,00 mm**

Das ist das Format, in dem Sie Ihre Druckdaten anlegen und übermitteln sollen.

2. Platzieren Sie nun die **Designvorlage** (diese komplette PDF-Datei) in Originalgröße und unverändert in Ihrem Grafikprogramm.
3. Sperren Sie die Ebene mit der Designvorlage und setzen Sie diese an oberste Stelle. Nun können Sie auf darunterliegenden Ebenen mit Ihrer Gestaltung starten.

Legende

	Schnittlinien		Beschnittzugabe (3 mm)
	Rilllinien	Klebeflächen/Non-Print:	
	Ritzlinien		Außenseite
			Innenseite

Hinweise

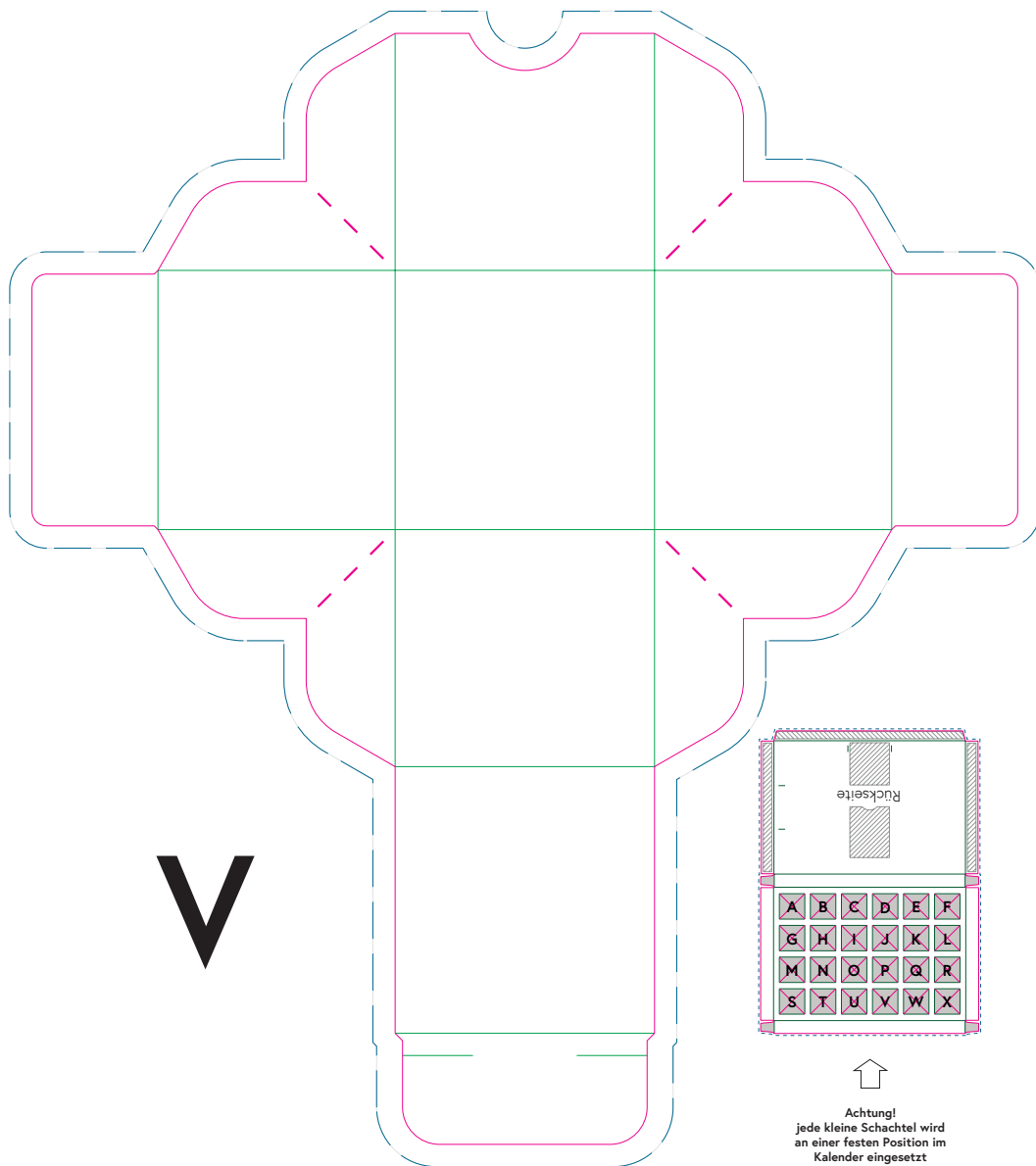
Bedingt sichtbare Bereiche sowie eine Empfehlung zur Leserichtung finden Sie im Produkt-Datenblatt.

Bitte berücksichtigen Sie, dass diese Designvorlage ohne unser Einverständnis nicht verwendet, bzw. an Dritte weitergegeben werden darf (§18 UWG).

>> Vergessen Sie nicht, die allgemeinen Vorgaben zur Datenerstellung zu beachten.

Haben Sie Fragen? Tel.: 08191 91 80 80 E-Mail: service@madika.de

Achtung!
jede kleine Schachtel wird
an einer festen Position im
Kalender eingesetzt



DESIGNVORLAGE kleine Schachteln

madika
by EGGER DRUCK

Außenseite

Adventskalender Standard
Querformat
31100-010

Anleitung

1. Legen Sie in Ihrem Grafikprogramm ein neues Dokument mit den folgenden Maßen an: **267,00 mm x 186,00 mm**

Das ist das Format, in dem Sie Ihre Druckdaten anlegen und übermitteln sollen.

2. Platzieren Sie nun die **Designvorlage** (diese komplette PDF-Datei) in Originalgröße und unverändert in Ihrem Grafikprogramm.
3. Sperren Sie die Ebene mit der Designvorlage und setzen Sie diese an oberste Stelle. Nun können Sie auf darunterliegenden Ebenen mit Ihrer Gestaltung starten.

Legende

 Schnittrlinien	 Beschnittzugabe (3 mm)
 Rilllinien	Klebeflächen/Non-Print:
 Ritzlinien	 Außenseite
	 Innenseite

Hinweise

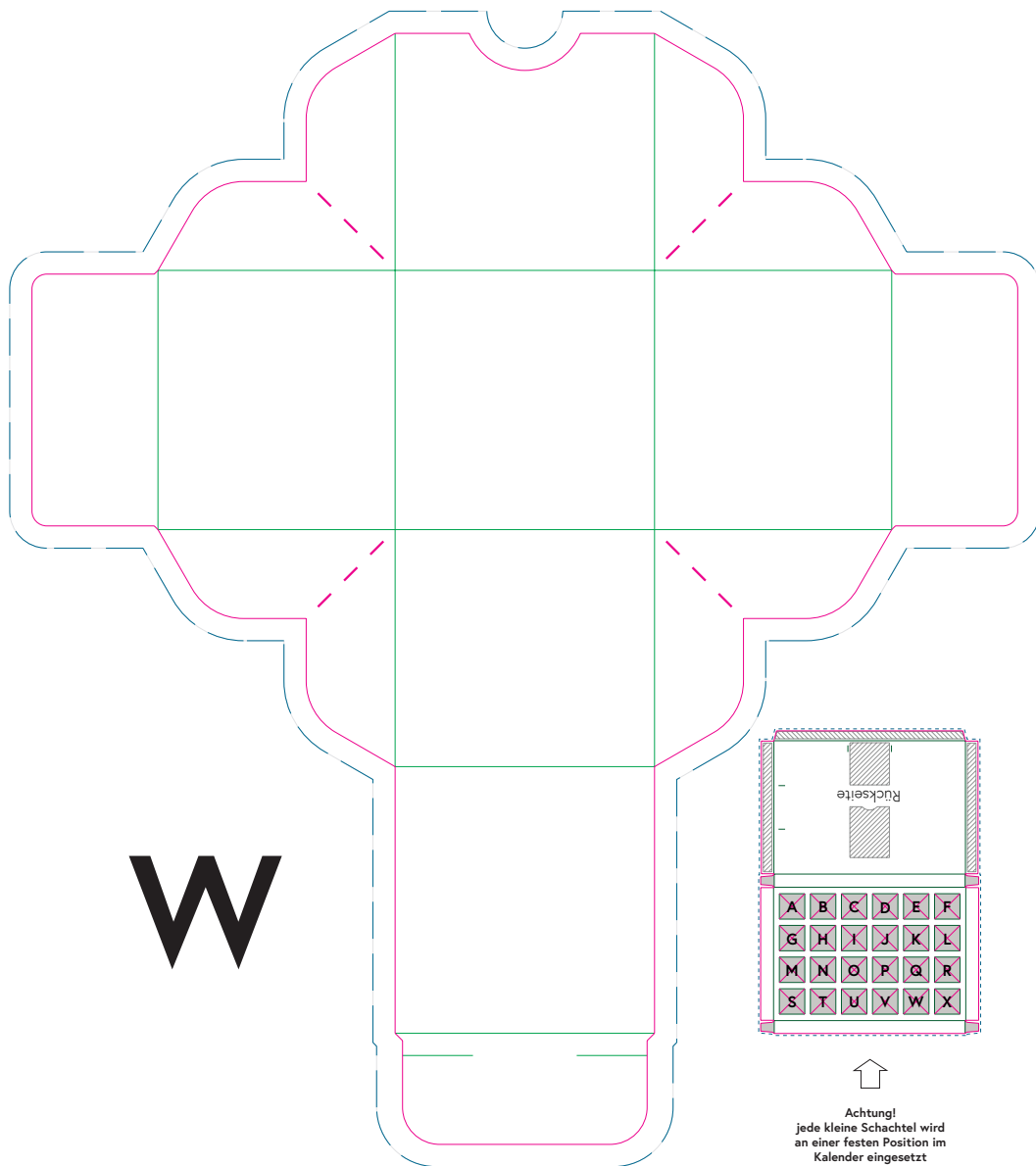
Bedingt sichtbare Bereiche sowie eine Empfehlung zur Leserichtung finden Sie im Produkt-Datenblatt.

Bitte berücksichtigen Sie, dass diese Designvorlage ohne unser Einverständnis nicht verwendet, bzw. an Dritte weitergegeben werden darf (§18 UWG).



Vergessen Sie nicht, die allgemeinen Vorgaben zur Datenerstellung zu beachten.

Haben Sie Fragen? Tel.: 08191 91 80 80 E-Mail: service@madika.de



DESIGNVORLAGE kleine Schachteln

madika
by EGGER DRUCK

Außenseite

Adventskalender Standard
Querformat
31100-010

Anleitung

1. Legen Sie in Ihrem Grafikprogramm ein neues Dokument mit den folgenden Maßen an: **267,00 mm x 186,00 mm**

Das ist das Format, in dem Sie Ihre Druckdaten anlegen und übermitteln sollen.

2. Platzieren Sie nun die **Designvorlage** (diese komplette PDF-Datei) in Originalgröße und unverändert in Ihrem Grafikprogramm.
3. Sperren Sie die Ebene mit der Designvorlage und setzen Sie diese an oberste Stelle. Nun können Sie auf darunterliegenden Ebenen mit Ihrer Gestaltung starten.

Legende

 Schnittrlinien	 Beschnittzugabe (3 mm)
 Rilllinien	Klebeflächen/Non-Print:
 Ritzlinien	 Außenseite
	 Innenseite

Hinweise

Bedingt sichtbare Bereiche sowie eine Empfehlung zur Leserichtung finden Sie im Produkt-Datenblatt.

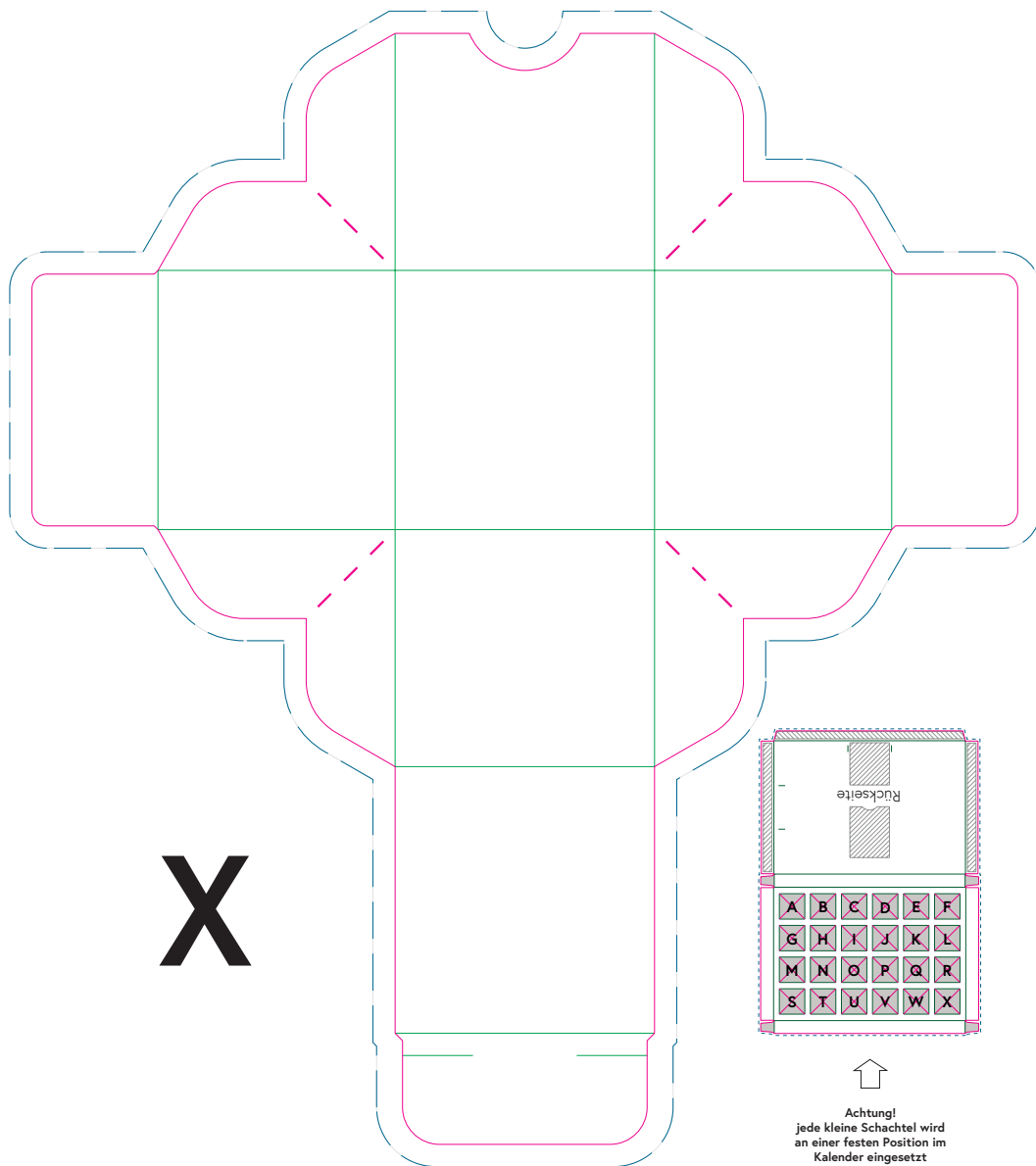
Bitte berücksichtigen Sie, dass diese Designvorlage ohne unser Einverständnis nicht verwendet, bzw. an Dritte weitergegeben werden darf (§18 UWG).



Vergessen Sie nicht, die allgemeinen Vorgaben zur Datenerstellung zu beachten.

Haben Sie Fragen? Tel.: 08191 91 80 80 E-Mail: service@madika.de

↑
Achtung!
jede kleine Schachtel wird
an einer festen Position im
Kalender eingesetzt



DESIGNVORLAGE kleine Schachteln

madika
by EGGER DRUCK

Außenseite

Adventskalender Standard
Querformat
31100-010

Anleitung

1. Legen Sie in Ihrem Grafikprogramm ein neues Dokument mit den folgenden Maßen an: **267,00 mm x 186,00 mm**

Das ist das Format, in dem Sie Ihre Druckdaten anlegen und übermitteln sollen.

2. Platzieren Sie nun die **Designvorlage** (diese komplette PDF-Datei) in Originalgröße und unverändert in Ihrem Grafikprogramm.
3. Sperren Sie die Ebene mit der Designvorlage und setzen Sie diese an oberste Stelle. Nun können Sie auf darunterliegenden Ebenen mit Ihrer Gestaltung starten.

Legende

	Schnittlinien		Beschnittzugabe (3 mm)
	Rilllinien	Klebeflächen/Non-Print:	
	Ritzlinien		Außenseite
			Innenseite

Hinweise

Bedingt sichtbare Bereiche sowie eine Empfehlung zur Leserichtung finden Sie im Produkt-Datenblatt.

Bitte berücksichtigen Sie, dass diese Designvorlage ohne unser Einverständnis nicht verwendet, bzw. an Dritte weitergegeben werden darf (§18 UWG).

>> Vergessen Sie nicht, die allgemeinen Vorgaben zur Datenerstellung zu beachten.

Haben Sie Fragen? Tel.: 08191 91 80 80 E-Mail: service@madika.de