

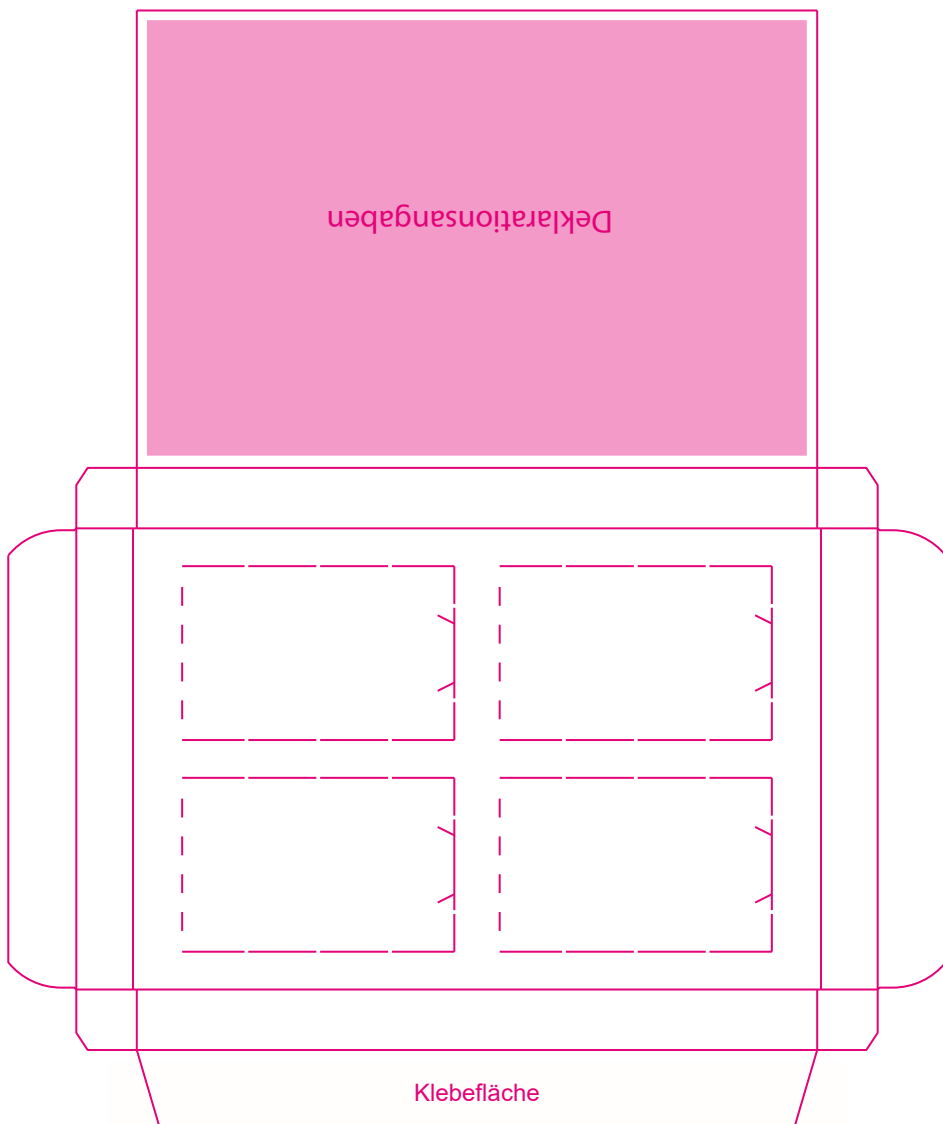
Designvorlage

39999-006

Lindt Mini Adventskalender mit 4 Türchen

≡ madika

by EGGER DRUCK



Anleitung

1. Legen Sie in Ihrem Grafikprogramm ein neues Dokument mit den folgenden Maßen an: **150,00 mm x 225,00 mm**

Das ist das Format, in dem Sie Ihre Druckdaten anlegen und übermitteln sollen.

2. Platzieren Sie nun die **Designvorlage** (diese komplette PDF-Datei) in Originalgröße und unverändert in Ihrem Grafikprogramm.

3. Sperren Sie die Ebene mit der Designvorlage und setzen Sie diese an oberste Stelle. Nun können Sie auf darunterliegenden Ebenen mit Ihrer Gestaltung starten.

Hinweise

Bitte verändern Sie das Dokumentenformat nicht. Die Farbe PANTONE Rubine Red C, sowie die Größe und Position der Stanzkontur dürfen nicht verändert werden. Der Farbraum aller verwendeten Dateien (außer der Stanzkontur) muss CMYK sein. Bitte legen Sie nach außen mindestens 3 mm Überfüllung an. Die Farbe INFO darf nicht verwendet oder verändert werden.

Bedingt sichtbare Bereiche sowie eine Empfehlung zur Leserichtung finden Sie im Produkt-Datenblatt.



Vergessen Sie nicht, die allgemeinen Vorgaben zur Datenerstellung zu beachten.